

Caméra thermique

testo 868s – La thermographie intelligente et connectée.

Résolution infrarouge de 160 x 120 pixels, 320 x 240 pixels avec la technologie testo SuperResolution

Sensibilité thermique (NETD) de <0,08 °C (80 mK)

Avec App testo Thermography pour l'analyse et la création de rapports sur place

Détection automatique des points chauds et froids

testo ScaleAssist pour des images thermiques comparables lors de la thermographie des bâtiments

Appareil photo numérique 5 MP intégré

Avertisseur IFOV pour l'affichage de la taille du spot de mesure



testo Thermography App
à télécharger gratuitement



La thermographie connectée – c'est ce que vous offre la caméra thermique testo 868s. Elle présente la meilleure qualité d'image de sa catégorie, intègre un appareil photo numérique et convainc grâce à de nouvelles fonctions intelligentes à commande intuitive avec une interface en tuiles moderne.

L'App testo Thermography fait de votre Smartphone ou tablette un second écran. L'App vous permet également de commander la caméra et de créer et envoyer des rapports directement sur place.

Références

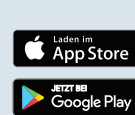
testo 868s

Caméra thermique testo 868 avec technologie testo SuperResolution intégrée, module radio WLAN, câble USB, bloc d'alimentation, batterie lithium-ion, logiciel professionnel (téléchargement gratuit), 3 testo ε-Marker, instructions de mise en service, protocole d'étalonnage et mallette
 Réf. 0560 8684



App testo Thermography

Avec l'App testo Thermography, votre Smartphone ou tablette se transforme en second écran et télécommande pour votre caméra thermique Testo. L'App vous permet en outre de générer rapidement des rapports compacts, directement sur site, de les envoyer et de les sauvegarder en ligne. Téléchargez l'App gratuitement maintenant pour Android ou iOS.



Accessoires

Réf.

Batterie supplémentaire, accumulateur lithium-ion supplémentaire pour une plus grande autonomie.	0554 8721	
Station de charge pour accumulateur, station de charge de table pour l'optimisation du temps de charge.	0554 1103	
testo ε-Marker (10 pièces), marqueurs utilisés pour la fonction testo ε-Assist permettant de déterminer automatiquement l'émissivité et la température réfléchie.	0554 0872	
Étui Holster	0554 7808	
Logiciel PC testo IRSofT pour l'analyse et la création de rapports	0501 8809	

testo ScaleAssist

L'échelle de température et les couleurs des images thermiques pouvant être adaptées individuellement, il est possible, p. ex., de mal interpréter le comportement thermique d'un bâtiment. La fonction testo ScaleAssist résout ce problème en adaptant la répartition des couleurs de l'échelle aux températures intérieure et extérieure de l'objet de mesure, ainsi qu'à leur différence. On obtient ainsi des images thermiques sans erreur et comparables de manière objective.

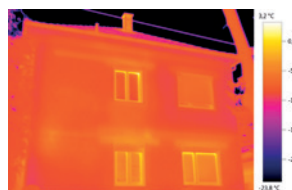


Image thermique sans testo ScaleAssist



Image thermique avec testo ScaleAssist

Données techniques

Spécifications des images infrarouges	
Résolution infrarouge	160 x 120 pixels
Sensibilité thermique (NETD)	<0,08 °C (80 mK)
Champ de vision / Distance de mise au point min.	31° x 23° / < 0,5 m
Résolution géométrique (IFOV)	3,4 mrad
testo SuperResolution (pixels/IFOV)	320 x 240 pixels 2,1 mrad
Fréquence de rafraîchissement	9 Hz
Mise au point	Mise au point fixe
Bande spectrale	7,5 ... 14 µm
Spécifications des images réelles	
Taille de l'image / Distance de mise au point min.	5 MP / au moins 0,5 m
Représentation de l'image	
Écran	8,9 cm (3,5") TFT, QVGA (320 x 240 pixels)
Possibilités d'affichage	Image IR / Image réelle
Palettes de couleurs	Fer, arc-en-ciel HC, froid-chaud, gris
Interfaces de données	
Connectivité WLAN	Communication avec l'App testo Thermography Module radio WLAN (UE, EFTA, USA, AUS, CDN, TR)
USB 2.0 Micro B	✓
Mesure	
Étendues de mesure	Étendue de mesure 1 : -30 ... +100 °C Étendue de mesure 2 : 0 ... +650 °C Commutation manuelle/automatique
Précision	±2 °C, ±2 % de la valeur de mesure (la valeur plus élevée s'applique)
Réglage de l'émissivité / de la température réfléchie	0,01 ... 1 / manuel
testo e-Assist	Détection automatique de l'émissivité et détermination de la température réfléchie (RTC)
Fonctions de mesure	
Fonctions d'analyse	Mesure du point central, détection des points chauds et froids, Delta T
testo ScaleAssist	✓
Avertisseur IFOV	✓

Appareil photo	
Appareil photo numérique	✓
Objectif	31° x 23°
Streaming vidéo	via USB, via WLAN avec l'App testo Thermography
Enregistrement au format JPG	✓
Mode plein écran	✓
Stockage d'images	
Format de fichier	.bmt et .jpg ; exportation possible aux formats .bmp, .jpg, .png, .csv, .xls
Mémoire	Mémoire interne (2,8 GB)
Alimentation électrique	
Type de batterie	Batterie lithium-ion remplaçable sur site
Autonomie	4 heures
Options de charge	Dans l'appareil / la station de charge (option)
Fonctionnement sur secteur	✓
Conditions ambiantes	
Température de fonctionnement	-15 ... +50 °C
Température de stockage	-30 ... +60 °C
Humidité de l'air	20 ... 80 %HR sans condensation
Indice de protection du boîtier (CEI 60529)	IP54
Vibration (IEC 60068-2-6)	2G
Caractéristiques physiques	
Poids	510 g
Dimensions (Lxlxh)	219 x 96 x 95 mm
Boîtier	PC - ABS
Logiciel PC	
Configurations requises	Windows 10, Windows 8.1
Normes, contrôles	
Directive UE	CEM : 2014/30/UE RED : 2014/53/UE

DISTRAME

Parc du Grand Troyes - Quartier Europe Centrale, 40 rue de Vienne - 10300 SAINTE-SAVINE
Tél. : 03 25 71 25 83 - infos@distrame.fr - www.distrame.fr