

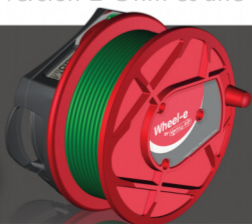
PRET INSTANTANEMENT ET UTILISATION INTUITIVE :

- Connectez le câble de Wheel-e à la référence d'équipotentialité,
- connectez une pointe à Wheel-e,
- touchez les conducteurs de protection avec la pointe,
 - Wheel-e bippe si la résistance est OK, $\leq 2 \Omega$ * (ou $\leq 1 \Omega$ *),
 - s'il ne bippe pas alors elle est supérieure à 2Ω * (ou 1Ω *) (la valeur est affichée).

* Deux versions existent, une version 2 Ohm et une version 1 Ohm.

Wheel-e

un courant d'innovation dans le contrôle d'installation



PROTECTION :

- 600 V~ CAT III.
- 300 V~ CAT IV.
- IP2X.
- Classe 2.
- Alerte tension.
- Fusible 0,5 A remplaçable.
- Câble PVC 1 mm² double gaine.
- Protection vérifiée par un laboratoire externe français accrédité (LCIE).

MESURE :

- Plage de 0,00 Ω à 20,0 Ω (résolution 0,01 Ω).
- Intensité 200 mA courant continu.
- Inversion automatique des polarités.
- Fourni avec certificat de vérification.
- Précision $\pm 10 \%$ $\pm 0,02 \Omega$ de 0,50 Ω à 2,00 Ω .

ERGONOMIE ET FONCTIONS :

- Un unique bouton pour toutes les fonctions.
- Rétroéclairage bleu / rouge pour contrôler d'un coup d'œil si OK ou non.
- Bip fort pour contrôler si OK ou non sans regarder l'écran.
- Inhibez le bip pour ne pas déranger certains endroits (bureaux).
- Environ 10000 contrôles avec les 4 piles AA.
- Calibrez vous-même périodiquement.
- Remplacez vous-même le câble s'il est usé, simplement en dévissant le flasque.
- Maintien de la fiche banane (pour empêcher le câble de se dérouler involontairement).
- Compensez à 0 Ω les résistances des accessoires.
- 30 m de câble pour atteindre des conducteurs très éloignés de la référence d'équipotentialité.
- Porté à la ceinture pour vous libérer les mains et soulager votre dos et votre nuque.
- Douille "AUX" pour contrôler des appareils débranchés en restant connecté à la référence.



Un courant d'innovation dans le contrôle d'installation

 **distrame**
instruments de mesures électroniques

Wheel-e
l'hybride contrôleur-enrouleur.

Gardez les **mains libres** en contrôlant la **continuité** et en mesurant la résistance des conducteurs de protection et des liaisons équipotentielle.

 **electro-RJP**



Rétroéclairage bleu et bip si OK. (Vous pouvez désactiver le bip.)



Rétroéclairage rouge et sans bip si non-OK.

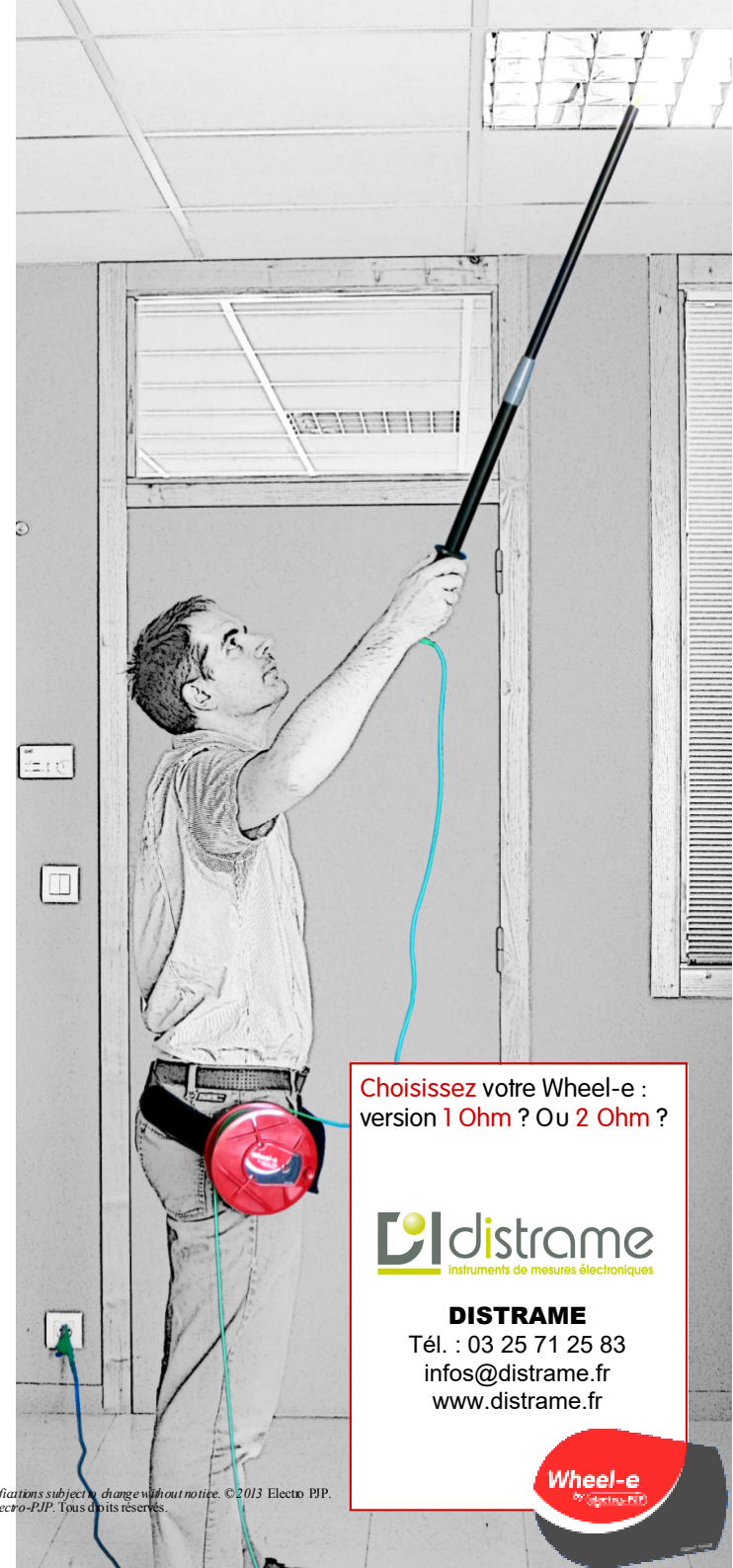


Alerte si détection d'une tension dangereuse ou anormale.

Contrôlez les appareils débranchés tout en restant connecté à la référence d'équipotentialité.



Wheel-e est fabriqué en France et s'ajoute à la **gamme d'accessoires de sécurité d'Electro-PJP** tels que perches télescopiques, pointes, cordons, pinces crocodiles, adaptateurs pour prises, etc. pour contrôler les liaisons équipotentielles sur les prises, luminaires, enveloppes métalliques, appareils branchés et débranchés, etc. (Brevet et modèle Wheel-e déposés.)



Choisissez votre Wheel-e :
version 1 Ohm ? Ou 2 Ohm ?

distrame
instruments de mesures électroniques

DISTRAME
Tél. : 03 25 71 25 83
infos@distrame.fr
www.distrame.fr

Wheel-e
By Electro-PJP