



distrame
instruments de mesures électroniques



DÉSORMAIS
GARANTI À VIE
SUR
LES PARTIES
LED ET CARBONE!

CONÇU POUR LA PERFORMANCE.
FABRIQUÉ POUR DURER.

VUCAM®

VIDÉOSCOPIES PORTABLES AVEC SONDES 4MM ET 6MM

LA TOUTE DERNIÈRE GÉNÉRATION DE VIDÉOSCOPES PORTABLES

La gamme de vidéoscopes portables VUCAM a été développée conjointement par FORT et viZaar, des leaders mondiaux de l'inspection visuelle, pour être un des meilleurs vidéoscopes portables du marché. Dans ce marché hyper concurrentiel, vous devez vous efforcer d'être :

- Très performant sans élever le prix
- Portable mais entièrement fonctionnel
- Flexible tout en résistant aux torsions
- Léger mais robuste

La gamme de produits VUCAM correspond à tous ces critères et bien plus car il a été développé par des ingénieurs, pour des ingénieurs.

5.7"
640 x 480

DUAL
HIGH POWER
LED
LIGHT SOURCE
LIFETIME GUARANTEE



CARBON
LIGHT
DESIGN



LA NOUVELLE GAMME DE VUCAM



VUCAM[®] XO / XO⁺

Vidéo scope 6mm optique interchangeable

Conçu spécialement pour toutes les applications de 6 mm de diamètre grâce à sa gamme complète d'adaptations optiques.



Adaptations optiques 6mm et 4mm



VUCAM[®] XF / XF⁺

Vidéo scope 4mm optique interchangeable

Conçu spécialement pour toutes les applications de 4 mm de diamètre avec des optiques interchangeables.

Disponible maintenant



VUCAM[®] AM / AM⁺

Vidéo scope 4mm optique fixe

Conçu pour TOUTES les applications automobiles et optimisé pour les inspections au diamètre plus étroit.

Les modèles + disposent de fonctions telles que la sortie TV, la vidéo via LAN et PUSH to FTP.

LA QUALITÉ DANS LA MOINDRE FIBRE DE NOS PRODUITS

La qualité des produits est primordiale pour FORT. Chaque effort possible est fait pour assurer que chaque produit fonctionne au maximum de son potentiel et pour le plus longtemps possible. Le boîtier d'un VUCAM est fabriqué en fibre de carbone.

La raison est simple. Il reste léger tout en offrant un maximum de robustesse.

En effet, FORT a tellement confiance dans la performance de son boîtier, que tous les VUCAM sont garantis à vie sur leurs composants entièrement en carbone.

VOYEZ MIEUX AVEC LE VUCAM+



VIDÉO VIA LAN

Si vous avez besoin de l'avis de quelqu'un ou besoin que votre inspection soit retransmise sur un écran à distance, le VUCAM est équipé d'une fonction VIDÉO VIA LAN. Cette dernière vous permet de connecter le VUCAM à un réseau via un câble ethernet et diffuser la vidéo à un ou plusieurs spectateurs.



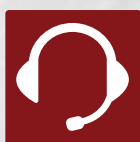
PUSH TO FTP

En utilisant cette connexion Ethernet, vous pouvez transférer via FTP toutes les images ou vidéos enregistrées pendant votre inspection. Cela permet de visionner à distance directement toutes les données sans interférer avec le processus d'inspection.



SORTIE VIDÉO

Si vous avez besoin d'utiliser le VUCAM dans un lieu fixe, il est possible d'améliorer son ergonomie en utilisant un second moniteur. Le VUCAM est équipé d'une sortie vidéo analogique permettant de le relier au moniteur de votre choix.



COMMENTAIRE AUDIO

Le VUCAM vous offre désormais la possibilité d'enregistrer un commentaire audio qui sera ajoutée au fichier vidéo.



MÉMOIRE TAMPON AJUSTABLE

La mémoire tampon ajustable est une fonction clé qui vous assure d'enregistrer tout ce qui a besoin d'être inspecté. Chaque fois que vous appuyez sur le bouton d'enregistrement vidéo, le VUCAM inclue aussi les 30 secondes précédentes. Cette mémoire tampon peut se régler de 0 à 30 secondes via le menu intégré.

FONCTIONNEL ET SIMPLE D'EMPLOI

Comme attendu d'un produit de qualité, la gamme VUCAM est entièrement équipée de nombreuses fonctions.

Toutes ces fonctions sont intégrées à un écran tactile doté d'une interface intuitive et facile à utiliser.

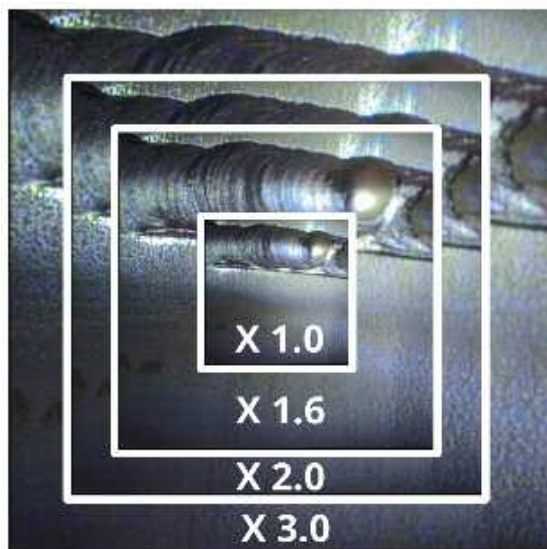


VISION FLEXIBLE



MODE PLEIN ÉCRAN

Le VUCAM offre à l'utilisateur le choix de visualiser l'image soit en écran réduit avec une barre d'information soit en plein écran en appuyant sur l'écran.



ZOOM DIGITAL

Si vous avez besoin de voir quelque chose plus en détail, le VUCAM est doté d'une fonction de zoom digital. Appuyez simplement sur l'écran tactile pour zoomer fois 1,6 ; 2,0 ou 3,0.

L'ÉCONOMIE DE L'ERGONOMIE

La gamme VUCAM a été conçue pour être aussi ergonomique que possible peu importe la position :

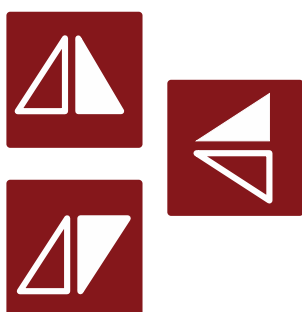
- Crochet de fixation intégré
- Filetage de fixation intégré (pour fixer un bras magique, trépied, etc)
- Écran inclinable
- Boutons d'accès rapide (pour les fonctions principales)
- Fonction miroir (vertical et horizontal)
- Rotation d'écran (vous permet de continuer à utiliser l'appareil et ses boutons en tournant juste l'image)

Le raisonnement derrière ces fonctions clés est simple : répondre à tous les besoins d'inspection, réduire la fatigue de l'utilisateur, mettre chaque fonction essentielle à un endroit accessible et rendre l'inspection plus rapide. Plus l'inspection est rapide, plus vous serez efficace à remettre en route vos machines en panne. Après tout, le temps c'est de l'argent.

OPTIMISÉ POUR CHAQUE APPLICATION

FONCTION MIROIR (horizontal et/ou vertical)

Le nouveau VUCAM est équipé de diverses fonctions de manipulation d'image destinées à simplifier et améliorer votre inspection. La fonction miroir peut être utilisée pour inverser l'image depuis un axe horizontal, vertical ou les deux. Cette fonction sert à améliorer l'orientation et l'ergonomie durant l'inspection.



ROTATION EN PLEIN ÉCRAN

La rotation en mode plein écran est différente de la fonction miroir car l'écran est entièrement retourné et réoriente la barre de fonctions. L'observateur peut ainsi continuer à observer l'inspection sur son écran tout en ayant toujours accès aux boutons d'accès direct.

OSEZ CHANGER

Comme attendu d'un produit de qualité, la gamme VUCAM est entièrement équipée de nombreuses fonctions.

Pour étendre les capacités d'exploitation de la gamme VUCAM, les modèles X disposent d'adaptations optiques en option.

Cela permet au vidéoscope de passer d'une vision axiale à une vision latérale à 90° ou d'un champ de vision 45° à un champ 120°.

Cette option vous assure de répondre à n'importe quel besoin de votre application.

Les adaptations optiques GE® XL VU, XL Go, ou XL G3*, sont compatibles avec le VUCAM XO.



*© General Electric Company. XL Go, XL VU, XL G3 sont des marques déposées par GE Inspection Technologies, LP.



ADAPTATIONS OPTIQUES 4 MM ET 6 MM

La gamme VUCAM a été conçue pour répondre aux besoins de chaque application. Pour le VUCAM XO (6mm) et XF (4mm), les adaptations optiques vous assureront un agrandissement, un axe et un champ de vision optimums

ADAPTATIONS OPTIQUES VUCAM XF/XF+ (4MM)

- DOV 90° FOV 85° Distance focale 2 à 35mm (80mm*)

ADAPTATIONS OPTIQUES VUCAM XO/XO+ (6MM)

- DOV 90° FOV 120° Distance focale 3mm à ∞
- DOV 0° FOV 120° Distance focale 3mm à ∞
- DOV 90° FOV 45° Distance focale 3mm à ∞

*Image filter settings 'OFF'



PENDANT L'INSPECTION, LA LUMIÈRE PEUT TOUT CHANGER

Le VUCAM est doté de la toute dernière technologie LED qui lui assure un rendu lumineux excellent, une température de lumière optimale ainsi qu'une durée de vie maximale. En effet, FORT a tellement confiance dans la performance de sa source de lumière, que tous les VUCAM sont garantis à vie sur sa source de lumière.

INNOVATION ET ARTICULATION

Sondes 6mm et 4mm

L'articulation, est l'un des critères les plus importants de l'inspection. La gamme VUCAM dispose de sondes orientables 4 directions allant jusqu'à 160° d'articulation dans chaque direction. Il est également conçu pour être aussi robuste que possible, il est ainsi considéré comme un des produits les plus durables du marché. Le plus important est d'obtenir une articulation souple, proportionnelle, précise et simple à utiliser avec les mollettes.



Le vrai point fort de l'articulation de la gamme VUCAM est son articulation manuelle qui offre une réaction immédiate de la sonde dès que vous tournez la mollette. En effet, il n'y a aucun jeu dans l'articulation de la sonde comme il peut exister dans d'autres appareils, vous voyez directement bouger la sonde dès que vous manipulez la manette. L'avantage est que vous ne risquez pas d'endommager ni votre vidéoscope ni la zone à inspecter.



TRANSPORTABLE PAR AVION

Il est possible d'acheter des batteries de recharge standard pour rendre l'inspection plus simple et plus rapide. Les batteries LiFePo sont sécurisées pour le transport aérien.

Cela vous permet d'utiliser votre VUCAM n'importe quand, n'importe où et aussi longtemps que vous le voulez !





UNE PLACE POUR CHAQUE CHOSE

Chaque VUCAM est fourni avec une valise dont chaque compartiment est découpé au laser pour correspondre exactement aux accessoires. Vous pouvez ainsi transporter sans risque votre valise à la main, par bateau ou par avion, et surtout le plus important, assurer l'inventaire en vous assurant que chaque produit est à sa place.



VUCAM[®] XO / XO⁺

| SPÉCIFICATIONS TECHNIQUES** | VUCAM XO | VUCAM XO+ |
|-------------------------------------|--|--|
| Diamètre | 6.0 mm | 6.0 mm |
| Longueur | 2.2 m 3.3 m 6.6 m | 2.2 m 3.3 m 6.6 m |
| Adaptations optiques | 3 disponibles en option : 90° DOV 120° FOV 90° DOV 45° FOV 0° DOV 120° FOV | 3 disponibles en option : 90° DOV 120° FOV 90° DOV 45° FOV 0° DOV 120° FOV |
| Adaptations opt. compatibles | Toutes les adaptations XLG3, XLVU & XLGO fonctionnent avec le XO 6mm | Toutes les adaptations XLG3, XLVU & XLGO fonctionnent avec le XO 6mm |
| Axe de vision (DOV) | Vision directe 0° | Vision directe 0° |
| Champ de vision (FOV) | Standard 45° | Standard 45° |
| Articulation | 4 x 130° - 2.2m 4 x 120° - 3.3m 4 x 100° - 6.6m | 4 x 130° - 2.2m 4 x 120° - 3.3m 4 x 100° - 6.6m |
| Mode plein écran | ✓ - Appuyez sur l'écran pour activer | ✓ - Appuyez sur l'écran pour activer |
| Sortie TV | - | ✓ - Via le câble VULINK |
| Entrée/sortie audio | - | ✓ - Via le câble VULINK - Casque fourni |
| VIDÉO VIA LAN | - | ✓ - Via le câble VULAN - UNICAST / BROADCAST / PUSH TO FTP |
| Zoom | ✓ | ✓ |
| Mode miroir (H / V / B) | ✓ | ✓ |
| Rotation d'écran | ✓ | ✓ |
| Câble VULINK | - | ✓ - Câble de connexion unique (IN) avec sortie TV / Entrée/Sortie audio |
| Câble VULAN | - | ✓ - Connexion Ethernet |
| Mémoire tampon ajustable | ✓ | ✓ |
| Matériau sonde | 4 couches résistant à la torsion et flexible revêtement final tungstène résistant | |
| Plage de netteté | 3 mm à ∞ en utilisant la plage d'adaptations optique | |
| Éclairage | Éclairage fibre de verre et LED spéciale haute puissance Contrôle lumière digital (auto/manuel) | |
| Luminosité | Éclairage LED haute puissance 6 watts Température couleur : 6500k (similaire à la lumière du jour) | |
| Écran | Écran TFT tactile haute résolution 5,7 pouces à LED rétroéclairée 640 x 480 px anti-éblouissement | |
| Dimensions écran | (h) 75 x (w) 196 x (d) 73 mm | |
| Boîtier écran | Fibre de carbone protégé par des pare-chocs en caoutchouc. Ecran intégré absorbant les chocs et résistant aux projections d'eau et à la poussière | |
| Poignée | Poignée en aluminium microbillage traité haute résistance, boutons de commande, support aluminium intégré avec affichage d'inclinaison réglable. | |
| Mémoire | Carte SD 16 Go fournie (max 32 Go en option) | |
| Alimentation | Batterie: 6,4 V Alimentation: entrée 100 - 240 V CA, sortie: 12V, max. 2,5 A. Pour remplacement à chaud Transportable par avion Chargement et utilisation faciles Chargement rapide | |
| Enregistrement photo vidéo | Arrêt automatique Autosplit Gel de l'image Format MPEG et JPEG | |
| Fixation | ¼" de montage pour le fonctionnement avec trépied standard et bras magique Manfrotto© | |
| Test sous pression et eau | 1.5 bar / 2,5 psi Sonde entièrement immergée sur toute la longueur Protection IP 54 du boîtier contre les projections d'eau et la poussière. | |
| Poids | >1.5kg avec batterie (varie selon la longueur) | |
| Chocs et vibrations | Vibration de 3 grms aléatoires de 20 Hz à 2 kHz, 10 minutes par axe; chocs 50 grms 11 ms trois axes demi sinus. | |
| Température | Écran: stockage de -40°C à +85°C; fonctionnement de -20 °C à +70°C Sonde: fonctionnement de -10°C à +80°C à l'air libre Jusqu'à 70°C dans l'eau | |
| Mode d'emploi | Version papier fournie à la livraison. Version digitale sur carte SD. | |
| Garantie* | Garantie 1 an, système garantie 2 ans en option et garantie à vie sur la source de lumière et le boîtier carbone *En cas d'utilisation avec des adaptations optiques optionnelles | |

VUCAM[®] AM / AM⁺

| SPÉCIFICATIONS TECHNIQUES** | VUCAM AM | VUCAM AM+ |
|-------------------------------------|--|---|
| Diamètre | 4.0 mm / 0.15" | 4.0 mm / 0.15" |
| Longueur | 1.1 m / 3.61 ft. 2.2 m / 7.2 ft. 3.3 m / 10.8 ft. | 1.1 m / 3.6 ft. 2.2 m / 7.2 ft. 3.3 m / 10.8 ft. |
| Adaptations optiques | - | - |
| Adaptations opt. compatibles | - | - |
| Axe de vision (DOV) | 0° | 0° |
| Champ de vision (FOV) | 40° | 40° |
| Articulation | 4 x 160° | 4 x 160° |
| Mode plein écran | ✓ - Appuyez sur l'écran pour activer | ✓ - Appuyez sur l'écran pour activer |
| Sortie TV | - | ✓ - Via le câble VULINK |
| Entrée/sortie audio | - | ✓ - Via le câble VULINK - Casque fourni |
| VIDÉO VIA LAN | - | ✓ - Via le câble VULAN - UNICAST / BROADCAST / PUSH TO FTP |
| Zoom | ✓ | ✓ |
| Mode miroir (H / V / B) | ✓ | ✓ |
| Rotation d'écran | ✓ | ✓ |
| Câble VULINK | - | ✓ - Câble de connexion unique (IN) avec sortie TV / Entrée/Sortie audio |
| Câble VULAN | - | ✓ - Connexion Ethernet |
| Mémoire tampon ajustable | ✓ | ✓ |
| Matériau sonde | 4 couches résistant à la torsion et flexible revêtement final tungstène résistant | |
| Plage de netteté | 15 mm à ∞ | |
| Éclairage | Éclairage fibre de verre et LED spéciale haute puissance Contrôle lumière digital (auto/manuel) | |
| Luminosité | Éclairage LED haute puissance 6 watts Température couleur : 6500k (similaire à la lumière du jour) | |
| Écran | Écran TFT tactile haute résolution 5,7 pouces à LED rétroéclairée 640 x 480 px anti-éblouissement | |
| Dimensions écran | (h) 75 x (w) 196 x (d) 73 mm | |
| Boîtier écran | Fibre de carbone protégé par des pare-chocs en caoutchouc. Écran intégré absorbant les chocs et résistant aux projections d'eau et à la poussière | |
| Poignée | Poignée en aluminium microbillage traité haute résistance, boutons de commande, support aluminium intégré avec affichage d'inclinaison réglable. | |
| Mémoire | Carte SD 16 Go fournie (max 32 Go en option) | |
| Alimentation | Batterie: 6,4 V Alimentation: entrée 100 - 240 V CA, sortie: 12V, max. 2,5 A. Pour remplacement à chaud Transportable par avion Chargement et utilisation faciles Chargement rapide | |
| Enregistrement photo vidéo | Arrêt automatique Autosplit Gel de l'image Format MPEG et JPEG | |
| Fixation | ¼" de montage pour le fonctionnement avec trépied standard et bras magique Manfrotto® | |
| Test sous pression et eau | 1.5 bar / 2,5 psi Sonde entièrement immergée sur toute la longueur Protection IP 54 du boîtier contre les projections d'eau et la poussière. | |
| Poids | >1.2kg avec batterie (varie selon la longueur) | |
| Chocs et vibrations | Vibration de 3 grms aléatoires de 20 Hz à 2 kHz, 10 minutes par axe; chocs 50 grms 11 ms trois axes demi sinus. | |
| Température | Écran: stockage de -40°C à +85°C; fonctionnement de -20 °C à +70°C Sonde: fonctionnement de -10°C à +80°C à l'air libre Jusqu'à 70°C dans l'eau | |
| Mode d'emploi | Version papier fournie à la livraison. Version digitale sur carte SD. | |
| Garantie* | Garantie 1 an, système garantie 2 ans en option et garantie à vie sur la source de lumière et le boîtier carbone *En cas d'utilisation avec des adaptations optiques optionnelles | |

* Typical wear and tear components like articulation cable and insertion tubes and batteries are excluded. Accessories of foreign suppliers will have their own warranty.

** For further specifications, please refer to the operating instructions. | Equipment is not intrinsically safe or explosion-proof. Do not deploy in hazardous atmospheres.
All specifications are subject to change without notice due to technical progress.

WARNING! Not for medical use. Never use close to electrical facilities, or in hazardous or explosive environments. US or EUROPEAN patents may apply to all INVIZ[®] and VUCAM[®] products.
Microsoft[®], Windows[®] are either registered trademarks or trademarks of Microsoft Corporation in the United States and / or other countries.

© Copyright, viZaar AG. Illustrations may differ from the original. Subject to technical modifications and errors. All rights reserved.

VUCAM®XF / XF⁺

| TECHNICAL SPECIFICATION*** | VUCAM XF | VUCAM XF+ |
|-------------------------------------|--|---|
| Diamètre | 4.0 mm / 0.15" | 4.0 mm / 0.15" |
| Longueur | 1.1 m / 3.61 ft. 2.2 m / 7.2 ft. 3.3 m / 10.8 ft. | 1.1 m / 3.61 ft. 2.2 m / 7.2 ft. 3.3 m / 10.8 ft. |
| Adaptations optiques | 1 disponible en option: 90° DOV 85° FOV | 1 disponible en option: 90° DOV 85° FOV |
| Adaptations opt. compatibles | Vision directe 0° | Vision directe 0° |
| Axe de vision (DOV) | Standard 85° | Standard 85° |
| Articulation | 4 x 160° | 4 x 160° |
| Mode plein écran | ✓ - Appuyez sur l'écran pour activer | ✓ - Appuyez sur l'écran pour activer |
| Sortie TV | - | ✓ - Via le câble VULINK |
| Entrée/sortie audio | - | ✓ - Via le câble VULINK - Casque fourni |
| VIDÉO VIA LAN | - | ✓ - Via le câble VULAN - UNICAST / BROADCAST / PUSH TO FTP |
| Zoom | ✓ | ✓ |
| Mode miroir (H / V / B) | ✓ | ✓ |
| Rotation d'écran | ✓ | ✓ |
| Câble VULINK | - | ✓ - Câble de connexion unique (IN) avec sortie TV / Entrée/Sortie audio |
| Câble VULAN | - | ✓ - Connexion Ethernet |
| Mémoire tampon ajustable | ✓ | ✓ |
| Matériau sonde | 4 couches résistant à la torsion et flexible revêtement final tungstène résistant | |
| Plage de netteté | 90° DOV 2 mm à 35 mm (80 mm*) en utilisant la plage d'adaptations optique 0° DOV 4 mm to 40 mm (80 mm*) | |
| Éclairage | Éclairage fibre de verre et LED spéciale haute puissance Contrôle lumière digital (auto/manuel) | |
| Luminosité | Éclairage LED haute puissance 6 watts Température couleur : 6500k (similaire à la lumière du jour) | |
| Écran | Écran TFT tactile haute résolution 5,7 pouces à LED rétroéclairée 640 x 480 px anti-éblouissement | |
| Dimensions écran | (h) 75 x (w) 196 x (d) 73 mm | |
| Boîtier écran | Fibre de carbone protégé par des pare-chocs en caoutchouc. Écran intégré absorbant les chocs et résistant aux projections d'eau et à la poussière | |
| Poignée | Poignée en aluminium microbillage traité haute résistance, boutons de commande, support aluminium intégré avec affichage d'inclinaison réglable. | |
| Mémoire | Carte SD 16 Go fournie (max 32 Go en option) | |
| Alimentation | Batterie: 6,4 V Alimentation: entrée 100 - 240 V CA, sortie: 12V, max. 2,5 A. Pour remplacement à chaud Transportable par avion Chargement et utilisation faciles Chargement rapide | |
| Enregistrement photo vidéo | Arrêt automatique Autosplit Gel de l'image Format MPEG et JPEG | |
| Fixation | ¼" de montage pour le fonctionnement avec trépied standard et bras magique Manfrotto® | |
| Test sous pression et eau | 1.5 bar / 2,5 psi Sonde entièrement immergée sur toute la longueur Protection IP 54 du boîtier contre les projections d'eau et la poussière. | |
| Poids | >1.5kg avec batterie (varie selon la longueur) | |
| Chocs et vibrations | Vibration de 3 grms aléatoires de 20 Hz à 2 kHz, 10 minutes par axe; chocs 50 grms 11 ms trois axes demi sinus. | |
| Température | Écran: stockage de -40°C à +85°C; fonctionnement de -20 °C à +70°C Sonde: fonctionnement de -10°C à +80°C à l'air libre Jusqu'à 70°C dans l'eau | |
| Mode d'emploi | Version papier fournie à la livraison. Version digitale sur carte SD. | |
| Garantie** | Garantie 1 an (extensible jusqu'à 2 ans en option) et garantie à vie sur la source de lumière et le boîtier carbone* | |

* Noise Reduction Filter = OFF | ** L'usure naturelle et la déchirure des composants comme le câble d'articulation et tubes d'insertion sont exclus. Les accessoires provenant d'autres fournisseurs doivent avoir leur propre garantie. | *** Pour davantage de spécifications, veuillez-vous référer au mode d'emploi. | Ne pas utiliser le système dans un environnement dangereux ou sujet aux explosions. Toutes les caractéristiques sont sujettes à modification sans préavis en raison des progrès techniques.

ATTENTION ! Ces produits ne sont pas destinés à un usage médical. Ne jamais utiliser près des installations électriques, ni dans des environnements dangereux ou sujets aux explosions. Les produits INVIZ® et VUCAM® sont protégés par des brevets américains ou européens. Microsoft®, Windows® sont des marques déposées ou des marques de Microsoft Corporation aux États-Unis et/ou dans d'autres pays. Droit d'auteur : viZaar AG®, certaines illustrations que contient cette brochure peuvent différer de l'original. Sous réserve de modifications et errata.

ACCESSOIRES EN OPTION

KIT XO PREMIUM:

Chargeur pour batterie
Boite pour adaptations optiques
Adaptation optique 90° DOV / 120° FOV
Vision axiale 0° DOV / 120° FOV
Carte SD 32 Go
Batterie de rechange VUCAM (LiFePO)
Bandoulière
2 films protecteurs pour écran tactile

KIT XO PRO:

Chargeur pour batterie
Boite pour adaptations optiques
Adaptation optique 90° DOV / 120° FOV
Vision axiale 0° DOV / 120° FOV
Adaptation optique 90° DOV / 45° FOV
Carte SD 32 Go
Batterie de rechange VUCAM (LiFePO)
Bandoulière
1 film protecteur pour écran tactile

KIT XF:

Chargeur pour batterie
Boite pour adaptations optiques
Adaptation optique 90° DOV / 85° FOV
Carte SD 32 Go
Batterie de rechange VUCAM (LiFePO)
Bandoulière
1 film protecteur pour écran tactile





VUCAM[®]

XPANDING YOUR VU[®]



Distributeur agréé FORT[®]

DISTRAME SA

Parc du Grand Troyes - Quartier Europe Centrale
40 rue de Vienne - 10300 SAINTE-SAVINE
Tél. : 03 25 71 25 83 - Fax : 03 25 71 28 98
infos@distrame.fr - www.distrame.fr