

La mesure ultrasonore dans le domaine aéraulique, électrique et mécanique

Durée :	2 journées (Journée de 7 heures, repas du midi offert)
Lieu :	Distrame, 2 rue Suchet 94700 Maisons-Alfort. En collaboration avec les enseignants-chercheurs de l'Université Paris-Est Créteil
Public concerné :	Technicien de maintenance, d'inspection, de qualité et responsable de service maintenance
Pré requis :	Niveau BAC à BAC+2 technique

Distrame est enregistrée en qualité de prestataire de formation, sous le N°21 10 00607 10.
Cet enregistrement ne vaut pas agrément de l'Etat (plus de détails sur www.di-formation.com).

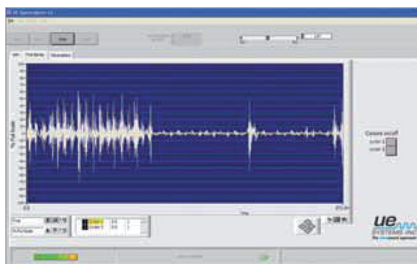
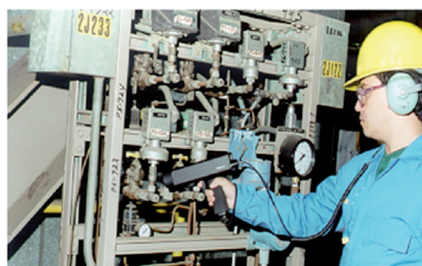


Programme :

- Rappel sur les fondamentaux de la génération de l'émission ultrasonore
- Analyse des différentes sources ultrasonores caractérisées selon leurs origines : mécanique, électrique et aéraulique
- Diagnostic des défaillances à signature ultrasonore : fuite, défaut d'isolement, défaut de graissage, défaut fonctionnel d'organe mécanique
- Etude de cas

Intervenants :

Distrame, spécialiste de la mesure, s'associe à l'Université Paris-Est Créteil et plus particulièrement le CERTES pour ses prestations de formations.
Le CERTES (Centre d'Etudes et de Recherche en Thermique, Environnement et Système) est un laboratoire regroupant des enseignants de l'Université Paris-Est Créteil et qui a pour but de servir de structure d'accueil pour des doctorants et de structure d'étude pour des entreprises extérieures.



Objectifs :

- Savoir mettre en œuvre, les matériels d'analyse ultrasonore de la classe Ultraprobe et ses accessoires
- Comprendre la signification des différents indicateurs fournis par ces matériels
- Savoir paramétrer les matériels dans le domaine aéraulique : contrôle de fuites de gaz sous pression
- Savoir paramétrer les matériels dans le domaine mécanique : contrôle du graissage des paliers / roulement, analyse d'organes fonctionnels
- Savoir paramétrer les matériels dans le domaine électrique : détection d'effets Corona
- Savoir analyser et hiérarchiser les données mesurées afin d'en déterminer les actions correctives à réaliser dans le délai imposé par l'état ultrasonore des machines.

Moyens pédagogiques :

- Exposés multimédia
- Démonstrations et exercices pratiques
- Remise de documents pédagogiques
- Evaluation pédagogique de la session : QCM

Pour toute demande de renseignements,
contactez Gaëlle DARGIER
au 03 10 72 00 41 - Fax : 03 25 71 28 98
e-mail : formation@distrame.fr

Distrame S.A. au capital de 400 000 euros
Parc du Grand Troyes - Quartier Europe Centrale
40 rue de Vienne - 10300 SAINTE SAVINE - France
Tel. +33 (0) 3 25 71 25 83 - Fax +33 (0) 3 25 71 28 98
www.distrame.fr - email : infos@distrame.fr



La mesure ultrasonore dans le domaine aéraulique, électrique et mécanique

■ Déroulement de la formation :

1er jour	2ème jour
8H30 : Accueil des participants - QCM d'évaluation "point de départ"	8H45 : Accueil des participants
9H : Impacts des fuites d'air comprimé : Aspect réglementaire et économique. Détecteur ultrasonore. Application des détecteurs ultrasonores à la détection de fuites.	9H : Présentation des matériels ULTRAPROBE. Prise en main. Manipulations sur bancs d'essai.
11H : Analyse des défaillances des principaux organes constituant les réseaux d'air comprimé. Description des actions correctives à mener. Travaux pratiques sur bancs.	11H : Présentation du logiciel d'exploitation, transfert de données et rédaction d'un rapport d'analyse
12H30 : Déjeuner	12H30 : Déjeuner
13H30 : Effet CORONA : Origine et manifestation Impacts de l'effet Corona sur les installations électriques. Analyse des aspects réglementaires et économiques, description des actions correctives à mener.	13H30 : Notions sur le graissage Surveillance et optimisation du niveau de graissage des machines tournantes par écoute ultrasonore : enjeux, aspects réglementaires et économiques.
15H30 : Détection de l'effet Corona par mesure ultrasonore : paramètres d'influences (distances, hygrométrie). Travaux pratiques sur bancs.	15H30 : Assistance au graissage par écoute ultrasonore Mise en œuvre des matériels
17H : Questions / réponses	16H30 : QCM d'évaluation "point d'arrivée" 17H : Questions / réponses
Modules assurés par les formateurs de l'Université Paris-Est Créteil	Modules assurés par Distrame

■ Comment s'inscrire :

Demandez et complétez le bulletin d'inscription, en précisant le type et les dates du stage puis en nous le retournant par :

- Courrier : à Distrame, à l'attention de Gaëlle DARGIER, Parc du Grand Troyes - Quartier Europe Centrale
40 rue de Vienne - 10300 SAINTE SAVINE
- Fax : 03 25 71 28 98
- E-mail : formation@distrame.fr

Date limite d'inscription : 15 jours au plus tard avant la date du stage.

Une confirmation d'inscription est envoyée directement au candidat. Elle précise les horaires, le lieu du stage, les moyens d'accès et les facilités d'hébergement.

En fonction d'un nombre minimum de participants, nous nous réservons le droit d'annuler ou de reporter la session initialement prévue.

Des formations sur site ou des formations spécifiques sont envisageables
avec un minimum de participants, contactez Gaëlle DARGIER
au 03 10 72 00 41 - Fax : 03 25 71 28 98 - e-mail : formation@distrame.fr

Distrame S.A. au capital de 400 000 euros
Parc du Grand Troyes - Quartier Europe Centrale
40 rue de Vienne - 10300 SAINTE SAVINE - France
Tel. +33 (0) 3 25 71 25 83 - Fax +33 (0) 3 25 71 28 98
www.distrame.fr - email : infos@distrame.fr

SIRET : 380 194 019 00077 - R.C.S Troyes B 380 194 019 - TVA FR03380194019 - APE 4669B