

FICHE TECHNIQUE

Logiciel de gestion des données et de génération de rapports Fluke TruTest™



La solution de gestion des données facile à utiliser

Le logiciel Fluke TruTest a été conçu pour éliminer les problèmes liés à la gestion des données des systèmes électriques traditionnels et à la génération de rapports. Que vous testiez des installations de câblage fixes ou des appareils dans un bureau, que vous vérifiez les réparations dans un atelier ou que vous effectuiez des inspections annuelles, une gestion adéquate des données est essentielle pour produire des rapports clients faciles à comprendre. Compatible avec une liste croissante d'instruments de test et de mesure Fluke et Beha-Amprobe, le logiciel TruTest vous permet d'importer les résultats de mesure directement depuis vos instruments de test, de gérer les fichiers transférés à partir d'instruments ou de saisir manuellement les données selon vos besoins, le tout rapidement et facilement.

Grâce à une interface utilisateur rationalisée et à un flux de travail intuitif, les données de mesure peuvent être facilement éditées en rapports et certificats de test imprimables accompagnés du logo et de la signature électronique de votre entreprise.

GESTION DES DONNÉES SIMPLIFIÉE

Gérez facilement les résultats de test, les données du client et du site, créez des rapports rapidement à l'aide de l'interface utilisateur moderne et intuitive et de l'outil de génération de rapports personnalisés

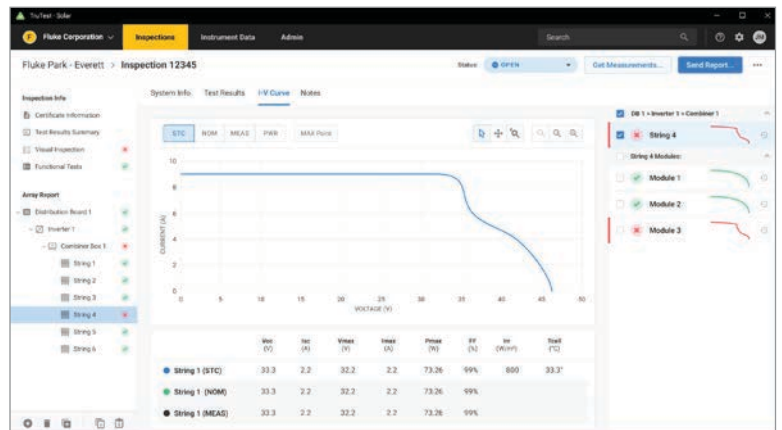
CRÉATION DE TESTS AUTOMATIQUES PERSONNALISÉS

Faites votre choix parmi les codes des tests automatiques ou créez le vôtre pour vous assurer que les techniciens disposent des données adéquates au bon endroit

INTERFACE DU TABLEAU DE BORD

L'interface du tableau de bord intuitive disponible sur l'écran permet à l'utilisateur de consulter instantanément le statut de tous ses clients et d'obtenir s'il le souhaite des informations plus détaillées

- Gérez facilement les données de mesure
- Créez rapidement des certificats et des rapports de test
- Mises à jour gratuites pendant 5 ans après l'installation
- Collecte de données et transfert de base de données simplifiés
- Saisie manuelle des données
- Interface utilisateur intuitive
- Utilisation simple et rapide



Logiciel SMFT solaire montrant une courbe I-V



Compatibilité

TruTest™ est compatible avec un nombre croissant d'instruments de test Beha-Amprobe et Fluke, y compris les testeurs suivants :

Testeur photovoltaïque multifonction et analyseur de performances

- Fluke SMFT-1000

Testeurs d'appareils portables

- Fluke 6500
- Fluke 6500-2
- Beha-Amprobe GT-600
- Beha-Amprobe GT-650
- Beha-Amprobe GT-800
- Beha-Amprobe GT-900

Testeurs d'installations électriques

- Fluke 1653
- Fluke 1653B
- Fluke 1654B
- Fluke 1662
- Fluke 1663
- Fluke 1664 FC
- Beha-Amprobe ProInstall-100
- Beha-Amprobe ProInstall-200

Les bases de données du logiciel Fluke DMS ou du logiciel Beha-Amprobe ES Control peuvent également être converties et transférées vers la plate-forme logicielle TruTest*. Microsoft Access Runtime 2016 est requis pour la conversion de la base de données DMS/EsControl.

(* Pour plus d'informations, veuillez consulter le mode d'emploi TruTest.

Rapports complets

Le logiciel Fluke TruTest simplifie le processus de création de rapports pour vous permettre de produire des certificats de test et des rapports faciles à comprendre aussi rapidement que possible, afin de gagner du temps et de faire des économies. Une liste croissante de rapports régionaux, notamment DIN VDE 0701-0702, ÖVE/ÖNORM E 8701, SNR 462638, NEN3140, CEI 62446-1 et la directive européenne 2009/104/CE (BetrSichV). Tous ces rapports sont disponibles d'un simple clic et un modèle international préconfiguré vous garantit que, où que vous soyez, le logiciel TruTest vous protège.

Topologie en arborescence

La topologie en arborescence représente les clients, les sites, les inspections avec des niveaux d'actifs personnalisables, y compris les tableaux de répartition, les onduleurs, les boîtiers de jonction, les chaînes et les modules individuels, ce qui la rend idéale pour une utilisation dans des systèmes photovoltaïques de tailles variées tout en permettant de conserver une grande flexibilité pour les tests et les rapports. Chaque élément est présenté sous la forme d'un nœud unique. Les propriétés de chacun des nœuds sont consultables en sélectionnant celui-ci. La topologie en arborescence peut être mise à jour en ajoutant, supprimant, dupliquant, modifiant des nœuds et en dupliquant des sous-arbres.

Logiciel démo et progiciels

Un logiciel de démonstration gratuit est disponible sur www.fluke.com/trutestsoftware. Après le téléchargement, démarrez l'installation en double-cliquant sur le fichier logiciel. Le programme d'installation vous guidera tout au long de la procédure d'installation. Veuillez suivre les instructions d'installation affichées à l'écran.

Après l'achat de TruTest™ Lite ou de TruTest™ Advanced, vous recevrez un code vous donnant accès à toutes les fonctionnalités achetées.

Solution de rapport solaire

Le logiciel Fluke TruTest™ prend désormais en charge le testeur photovoltaïque multifonction SMFT-1000 et l'analyseur de performances. Que vous analysiez l'efficacité du panneau à l'aide de courbes I-V ou que vous testiez la sécurité du système à l'aide du programme de test de catégorie 1 conformément à la norme CEI 62446-1, une bonne gestion des données est essentielle pour produire des rapports faciles à comprendre pour les clients. Importez les résultats de mesure directement de votre testeur multifonction solaire vers l'ordinateur, organisez et analysez les données, comparez les données de chaque actif avec les mesures précédentes importées et fournissez un rapport client complet et visuel.



Caractéristiques

Fonction	Démo	Lite	Advanced
Structure de la base de données (autonome en local ou basée sur serveur)	Local	Local	Local
Module testeur d'appareils portables (PAT)	•	•	•
Testeurs d'appareils portables pris en charge	Fluke 6500, Fluke 6500-2, Beha-Amprobe GT-600, Beha-Amprobe GT-650, Beha-Amprobe GT-800, Beha-Amprobe GT-900		
Nombre maximum de clients pouvant être ajoutés	1	2	Illimité
Nombre maximum de sites/clients pouvant être ajoutés	2	5	Illimité
Nombre maximum d'emplacements/clients pouvant être ajoutés	5	50	Illimité
Nombre maximum d'appareils/clients pouvant être ajoutés	20	1000	Illimité
Module de testeurs d'installation (INST)	•	•	•
Testeurs d'installation pris en charge	Fluke 1653, Fluke 1653B, Fluke 1654B, Fluke 1662, Fluke 1663, Fluke 1664 FC, Beha-Amprobe ProInstall-100, Beha-Amprobe ProInstall-200		
Nombre maximum de clients pouvant être ajoutés	1	2	Illimité
Nombre maximum de sites/clients pouvant être ajoutés	2	5	Illimité
Nombre maximum d'emplacements/clients pouvant être ajoutés	5	25	Illimité
Nombre maximum d'appareils/clients pouvant être ajoutés	50	200	Illimité
Module testeur multifonction de systèmes solaires photovoltaïques	•	•	•
Testeur multifonction de systèmes solaires photovoltaïques pris en charge	Fluke SMFT-1000		
Nombre maximum de clients pouvant être ajoutés	1	10	Illimité
Nombre maximum de sites/clients pouvant être ajoutés	2	5	Illimité
Nombre maximum de chaînes pouvant être ajoutées	5	50	Illimité
Nombre maximum de modules pouvant être ajoutés (par chaîne)	50	50	Illimité
Inclure la base de données de démonstration	•	•	•
Créer des clients	•	•	•
Renommer les clients		•	•
Supprimer des clients	•	•	•
Créer des nœuds	•	•	•
Déplacer des nœuds	•	•	•
Renommer les nœuds		•	•
Supprimer des nœuds	•	•	•
Modifier les informations client		•	•
Modifier les informations du site		•	•
Modifier les informations d'emplacement		•	•
Modifiez les informations sur l'appareil		•	•
Modifier les informations de test		•	•
Modifier les informations du tableau de répartition		•	•
Modifier les informations du circuit		•	•
Modifier les informations de l'onduleur		•	•
Modifier les informations du boîtier de jonction		•	•
Modifier les informations de la chaîne		•	•
Modifier les informations du module		•	•

Spécifications (suite)

Fonction	Démo	Lite	Advanced
Ajouter une étape de test		•	•
Supprimer une étape de test		•	•
Modifier une étape de test		•	•
Remarques			
Ajouter des remarques		•	•
Ajouter une pièce jointe (fichier) à la remarque			•
Modifier la remarque		•	•
Supprimer la remarque		•	•
Données			
Lire les données de l'appareil	•	•	•
Lire les données à partir du fichier	•	•	•
Lire la gestion des conflits de données	•	•	•
Lire la structure de l'arborescence d'affectation des données	•	•	•
Charger les données sur l'appareil			•*
Recherche			
Utiliser la recherche	•	•	•
Rapports et Certificats			
Afficher les rapports	Avec filigrane	•	•
Afficher les certificats	Avec filigrane	•	•
Enregistrer (PDF, XML...)/Imprimer les rapports		•	•
Enregistrer (PDF, XML...)/Imprimer les certificats		•	•
Ingénieurs et Instruments			
Ajouter des ingénieurs	Ingénieur de démonstration	•	•
Modifier les ingénieurs		•	•
Supprimer les ingénieurs		•	•
Imprimer les ingénieurs		•	•
Ajouter des instruments de test	Instrument de démonstration	•	•
Modifier les instruments de test		•	•
Supprimer les instruments de test		•	•
Imprimer les instruments de test		•	•
Informations de l'entreprise			
Modifier les informations de ma société	Entreprise de démonstration	•	•
Insérer le logo de l'entreprise	Logo de démonstration		•
Modifier le logo de certification	Logo de démonstration		•
Codes de tests automatiques			
Afficher les codes des tests automatiques	•	•	•
Sélectionner les codes des tests automatiques favoris		•	•
Imprimer les codes des tests automatiques favoris		•	•
Imprimer tous les codes des tests automatiques		•	•
Créer des codes de tests automatiques personnalisés			•
Modifier les codes des tests automatiques personnalisés			•
Copier les codes des tests automatiques personnalisés			•
Supprimer les codes des tests automatiques personnalisés			•
Imprimer les codes des tests automatiques personnalisés			•
Sauvegarde			
Créer une sauvegarde		•	•
Restaurer la sauvegarde		•	•
Utilisateurs			
Nombre maximum d'utilisateurs	1 utilisateur de démonstration	2	Illimité
Ajouter des utilisateurs		•	•
Modifier les utilisateurs		•	•
Rôles utilisateur		•	•

Spécifications (suite)

Fonction	Démo	Lite	Advanced
Modifier les rôles utilisateur		•	•
Imprimer la liste des utilisateurs		•	•
Modifier les limites		•	•
Langues disponibles	EN, DE, ES, FI, FR, IT, NL, PL, TR		
Certificats d'installation pris en charge	DIN VDE 0701-0702, ÖVE/ÖNORM E 8701, SNR 462638, NEN3140, International template		
Modifier la langue	•	•	•
Modifier le pays	•	•	•
Modifier la langue du rapport			•
Expiration	60 jours (délai calculé à partir de la date d'installation)	Illimité	
Mises à jour gratuites		5 ans (calculé à partir de la date d'entrée du code série)	
Notification contextuelle d'expiration	Quotidienne	Tous les 30 jours après une période de mise à jour gratuite de 5 ans	
Date d'activation avec les jours restants jusqu'à l'expiration	•	•	•

Configuration système requise

Type	Requis
Système d'exploitation	<ul style="list-style-type: none"> • Microsoft Windows 10/11, 64 bits et 32 bits (recommandé) • Microsoft Windows 8/8.1, 64 bits et 32 bits • Microsoft Windows 7 avec Service Pack 1, 64 bits et 32 bits
Mémoire système	4 Go de RAM (64 bits) ou 2 Go de RAM (32 bits) minimum
Espace disque disponible :	2 Go d'espace disque disponible minimum
Résolution d'affichage :	Résolution d'écran minimum 1 366 x 768
Interfaces de communication :	USB

Informations de commande

Logiciel FLK-TRUTEST-LITE

Code de licence du pack logiciel Fluke TruTest Lite.

Logiciel FLK-TRUTEST-ADV

Pack logiciel TruTest version Advanced avec code de licence donnant accès à des fonctionnalités avancées.

Disque logiciel FLK-TRUTEST-CD

Disque logiciel TruTest (si téléchargement impossible depuis le site Web) Code de licence vendu séparément.

Kits de produits

Le logiciel TruTest est également disponible dans les kits de testeur d'appareils portables ou de testeur d'installation. Pour plus d'informations, veuillez visiter www.fluke.com ou contacter votre représentant Fluke local.

Fluke. Les outils les plus fiables au monde.®

www.fluke.com

©2022 Fluke Corporation.
Spécifications sujettes à modification sans préavis.
08/2022 220487-fr

Toute modification de ce document est interdite sans autorisation écrite de Fluke Corporation.