

SÉRIE GX1

Ultra haute résolution. Inspection plus efficace



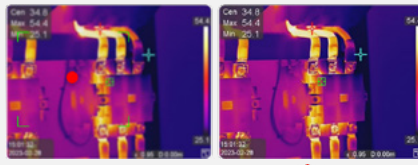
Ultra haute résolution

Un détecteur VOx très sensible avec une résolution IR de 640 x 480 (307 200 pixels) fournit une vision thermique exceptionnelle.



5 modes de mise au point rapide

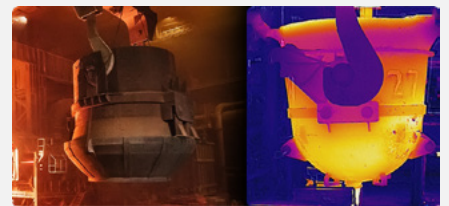
La prise en charge de 5 modes de mise au point et une vitesse de mise au point rapide permettent de gagner du temps tout en fournissant des images plus nettes pour des mesures de température plus précises.



Mise au point automatique continue Mise au point automatique Mise au point assistée par laser AF tactile AF tactile

Plage de température jusqu'à 2000°C

Avec une plage de mesure pouvant aller jusqu'à 2000°C (3992 ° F), grâce à sa flexibilité tel que un four industriel, inspection de réfractaires, inspection de fusion des métaux à des températures extrêmes. (*G41H/G61H uniquement)



APPLICATIONS



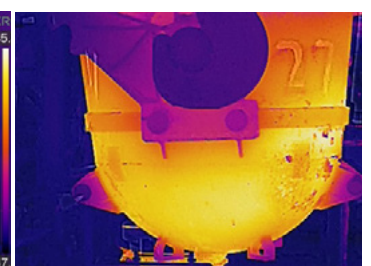
Les services publics d'électricité



Installations électriques

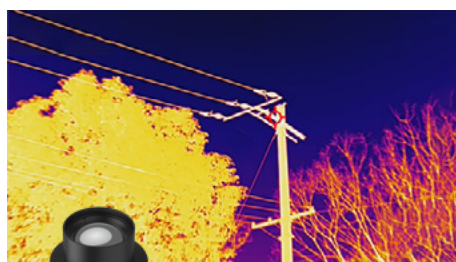


Process



Réfractaires

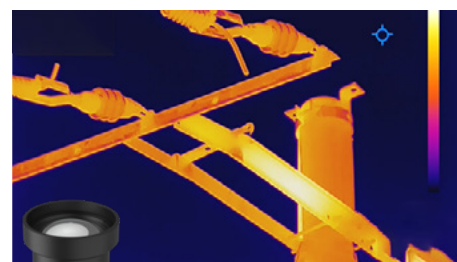
OBJECTIFS ADDITIONNELS



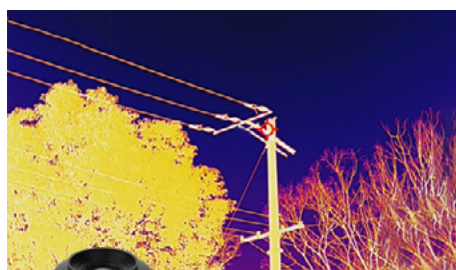
Grand angle 0,5X
HM-G605-LENS1



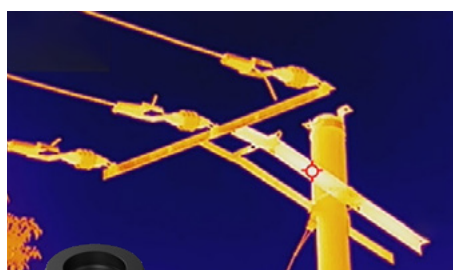
Téléobjectif 2X
HM-G620-LENS1



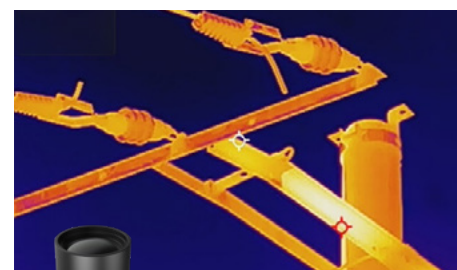
Téléobjectif 3.3X
HM-G630-LENS1



Grand angle 0,5X
HM-G305-LENS1



Téléobjectif 2X
HM-G320-LENS1



Téléobjectif 3.3X
HM-G330-LENS1

CONTENU DE LIVRAISON



- Imagerie thermique portable
- Carte Micro SD de 64 Go
- Batterie rechargeable (x3)
- Base de chargement
- Adaptateur secteur
- Fiches internationales (US/EU/UK/AU) pour l'alimentation (x4)
- Câble USB
- Câble HDMI
- Couvercle de l'objectif
- Dragonne
- Sac d'accessoires
- Manuel d'utilisateur
- Certificat de calibration
- Guide de démarrage rapide
- Mallette de transport

Caractéristiques		G31	G41	G41H	G61	G61H
Détecteur IR	Résolution IR	384 x 288	480 x 360	480 x 360	640 x 480	640 x 480
	SuperIR	768 x 576	960 x 720	960 x 720	1 280 x 960	1 280 x 960
	NETD	< 35 mK (@ 25 °C, F#=1,0)				
	Fréquence des images	50 Hz				
	Champ de Vision (FOV)	25° x 19°	18,7° x 14°	18,7° x 14°	25° x 19°	25° x 19°
	Résolution Spatiale (IFOV)	1,13 mrad	0,68 mrad	0,68 mrad	0,68 mrad	0,68 mrad
	Vitesse de Mise au point	Environ 2 secondes				
Détecteur visible	Caméra Optique	3 264 x 2 448 (8 MP)				
Mesure et précision	Plage de température de l'objet	-20 °C à 650 °C (-4 °F à 1 202 °F)	-20 °C à 650 °C (-4 °F à 1 202 °F)	-20 °C à 2 000 °C (-4 °F à 3 632 °F)	-20 °C à 650 °C (-4 °F à 1 202 °F)	-20 °C à 2 000 °C (-4 °F à 3 632 °F)
	Précision	Max (±2°C/3,6°F, ±2%)				
Général	Formats d'image et de vidéo	JPEG, MP4				
	Wi-Fi	802,11 b/g/n (2,4 GHz and 5 GHz)				
	Interface HDMI	Oui				
	GPS & Boussole	Oui				
	Autonomie	Environ 4 heures				

