

## Enregistreur de température et d'humidité relative avec afficheur au format clé USB



**Grande capacité mémoire**  
32 000 mesures



**Intervalle d'enregistrement**  
Paramétrable de 2 s à 24 h



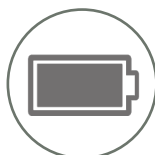
**Analyse des données**  
Visualisation graphique des  
courbes avec fonction zoom



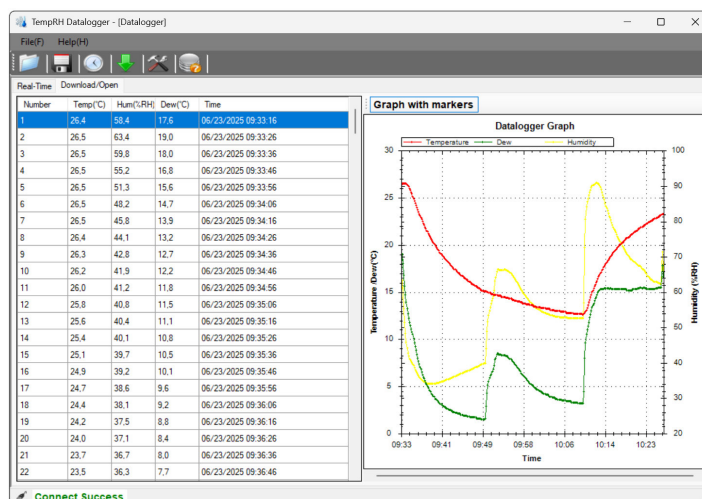
**Alarmes haute et basse**  
Voyant LED de dépassement.



**Voyants LED d'état**  
Enregistrement en cours  
Dépassement des seuils d'alarmes



**Grande autonomie**  
Pile Lithium avec une durée de vie  
de plus d'un an



Suivez l'évolution des paramètres grâce au logiciel fourni en standard. Zoomez sur les zones critiques pour identifier précisément les relevés importants.

**27.5°C**

Température

**43.8%RH**

Humidité relative

L'enregistreur de température et d'hygrométrie FI88ED est un appareil **compact, discret et facile** à utiliser, conçu sous la forme d'une clé USB. Il permet de **surveiller en continu l'évolution de la température et de l'humidité relative sur de longues périodes**, dans des environnements variés tels qu'un local technique, une enceinte climatique ou tout autre espace contrôlé. Doté d'un afficheur LCD, il offre également un **affichage en temps réel des valeurs mesurées**, assurant un contrôle immédiat des conditions ambiantes assurant ainsi un suivi précis, fiable et détaillé des conditions thermiques.

## DE NOMBREUX ATOUTS !

L'enregistreur FI88ED peut être utilisé dans une grande variété d'applications et installé dans **les endroits les plus exigus ou difficiles d'accès**, grâce au support fourni en standard. Que ce soit dans une salle informatique, une armoire électrique, un réfrigérateur, une serre, un entrepôt de stockage ou un camion frigorifique, cet enregistreur offre une solution de surveillance fiable et flexible.

Le logiciel, fourni en standard, offre un environnement simple et intuitif pour programmer les conditions d'acquisition de l'instrument et les alarmes, afficher les données et les exporter sous format tableur (.xls). Il est possible de **visualiser sous forme graphique l'évolution des grandeurs au fil du temps**, zoomer sur un intervalle spécifique pour repérer précisément les relevés critiques. Le logiciel assure aussi le calcul du point de rosée.



*Grâce à son support, vous pouvez positionner l'enregistreur dans les endroits les plus contraignants et exigus*

Dotés d'une mémoire permettant de **stocker jusqu'à 32000 mesures** et d'un intervalle d'acquisition paramétrable allant de 2 secondes à 24 heures, l'enregistreur FI88ED deviendra indispensable dans tous les secteurs nécessitant **une traçabilité et une surveillance des processus et systèmes sensibles** aux variations climatiques, notamment dans l'industrie agroalimentaire, le transport et d'autres secteurs industriels.



## PRINCIPALES CARACTÉRISTIQUES

- Enregistreur sous forme clé USB
- Mesure de température de -35°C à +70°C
- Mesure d'humidité relative de 0 à 100% HR
- Calcul du point de rosée via le logiciel
- Résolution : 0,1°C / 0,1% HR
- Afficheur numérique 3 digits (température et humidité relative)
- Mémoire jusqu'à 32 000 enregistrements  
16 000 Température / 16 000 Humidité relative
- Intervalle d'enregistrement réglable de 2 s à 24 heures
- Programmation d'alarmes haute et basse
- Départ manuel ou instantané des enregistrements
- Affichage des informations d'état via deux voyants
- Logiciel de visualisation des données sous forme graphique
  - Fonction Zoom
  - Impression directe du graphique
- Exportation des données au format tableur ou traitement de texte
- Support de fixation livré en standard
- Pile Lithium longue durée



# SPÉCIFICATIONS

Seules les valeurs limites ou les tolérances associées à certaines grandeurs peuvent être considérées comme des valeurs garanties.  
Les valeurs indiquées sans tolérance ne sont données qu'à titre indicatif.

Fonctions		FI 88ED
Température	Plage de mesure	-35°C à 70°C
	Précision	-10°C à 40°C : ±1°C -35°C à -10°C et 40°C à 70°C : ±1,5°C
	Résolution	0,1 °C
Humidité relative	Plage de mesure	0 à 100% HR*
	Précision	40% à 60% HR : ±3,0% HR 20% à 40% et 60% à 80% HR : ±3,5% HR 0% à 20% et 80% à 100% HR : ±5% HR
	Résolution	0,1% HR
Température de rosée	Plage de calcul via logiciel	-35°C à +70°C
	Précision (25°C, 40% à 100% HR)	±2,0°C
Mémoire		32 000 mesures (16 000 température / 16 000 Humidité relative)
Intervalle d'acquisition		Réglable de 2 s à 24 h
Afficheur		LCD 3 digits
Voyant LED d'état		2 (alarmes et enregistrement en cours)
Logiciel		Compatible Windows 10 / 11 (autres versions nous consulter)
Interface		USB 2.0
Conditions d'utilisation		-35°C à 70°C / Sans condensation prolongée. *Ne convient pas aux atmosphères saturées en humidité.
Alimentation		Pile Lithium 3,6 V remplaçable type SAFT LS14250 ou équivalent
	Durée de vie de la pile	1 an typique Dépend de l'intervalle d'acquisition, de la température ambiante et de l'utilisation des LEDs
	Dimensions	101 x 25 x 23 mm
	Poids	172 g
	Garantie	1 an
	Livré avec	Une clé USB contenant le logiciel et la notice d'utilisation, un support mural, un capot de protection, 2 vis de fixation.



Accessoires livrés en standard

# MÉTROLOGIE

Références de commande :

**PV-FI88ED** : Constat de vérification

**PR-FI88ED** : Constat de vérification avec relevé de mesures

**PE-FI88ED** : Certificat d'étalonnage