

Enregistreur de température et d'humidité relative au format clé USB



Grande capacité mémoire
20 010 relevés de température
20 010 relevés d'humidité relative



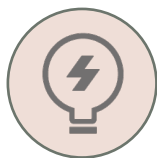
Intervalle d'enregistrement
Paramétrable de 2 s à 24 h



Analyse des données
Visualisation graphique des courbes avec fonction zoom



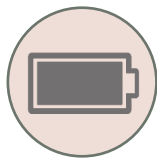
Alarmes haute et basse
Voyant LED de dépassement.



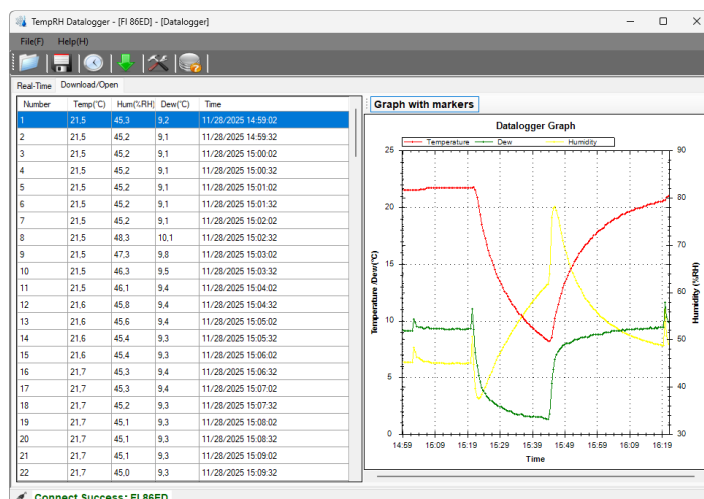
Voyants LED d'état
Enregistrement en cours
Dépassement des seuils d'alarmes



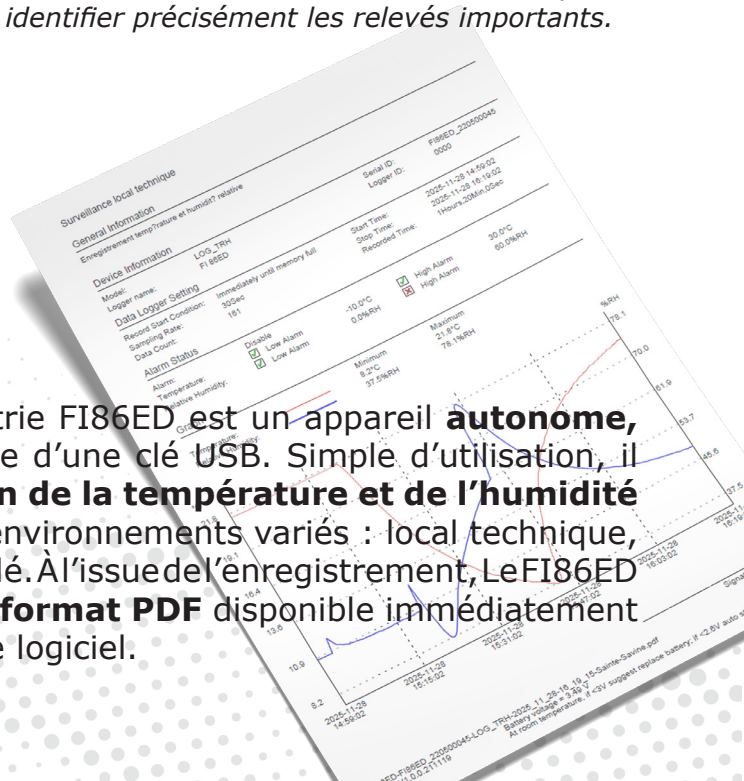
Fichier format csv et rapport
Génération automatique
d'un rapport au format pdf



Grande autonomie
Pile Lithium avec une durée de vie
de plus d'un an



Suivez l'évolution des paramètres grâce au logiciel fourni en standard. Zoomez sur les zones critiques pour identifier précisément les relevés importants.



L'enregistreur de température et d'hygrométrie FI86ED est un appareil **autonome, compact et discret**, présenté sous la forme d'une clé USB. Simple d'utilisation, il permet de **surveiller en continu l'évolution de la température et de l'humidité relative** sur de longues périodes, dans des environnements variés : local technique, enceinte climatique ou tout autre espace contrôlé. À l'issue de l'enregistrement, Le FI86ED **génère automatiquement un rapport au format PDF** disponible immédiatement à la racine du disque USB, sans passer par le logiciel.

DE NOMBREUX ATOUTS !

L'enregistreur FI86ED peut être utilisé dans une grande variété d'applications et installé dans **les endroits les plus exigus ou difficiles d'accès**, grâce au support fourni en standard. Que ce soit dans une salle informatique, une armoire électrique, un réfrigérateur, une serre, un entrepôt de stockage ou un camion frigorifique, cet enregistreur offre une solution de surveillance fiable et flexible.

Le logiciel, fourni en standard, offre un environnement simple et intuitif pour programmer les conditions d'acquisition de l'instrument et les alarmes, afficher les données et les exporter sous format tableur. Il est possible de **visualiser sous forme graphique l'évolution des grandeurs au fil du temps**, zoomer sur un intervalle spécifique pour repérer précisément les relevés critiques. Le logiciel assure aussi le calcul du point de rosée.



Grâce à son support, vous pouvez positionner l'enregistreur dans les endroits les plus contraignants et exigus

Dotés d'une mémoire permettant de **stocker jusqu'à 40020 mesures** et d'un intervalle d'acquisition paramétrable allant de 2 secondes à 24 heures, l'enregistreur FI86ED deviendra indispensable dans tous les secteurs nécessitant **une traçabilité et une surveillance des processus et systèmes sensibles** aux variations climatiques, notamment dans l'industrie agroalimentaire, le transport et d'autres secteurs industriels.



PRINCIPALES CARACTÉRISTIQUES

- Enregistreur sous forme clé USB
- Mesure de température de -35°C à +70°C
- Mesure d'humidité relative de 0 à 100% HR
- Calcul du point de rosée via le logiciel
- Résolution : 0,1°C / 0,1% HR
- Mémoire jusqu'à 40 020 enregistrements
20 010 Température / 20 010 Humidité relative
- Intervalle d'enregistrement réglable de 2 s à 24 heures
- Programmation d'alarmes haute et basse
- Départ manuel, instantané ou différé des enregistrements
- Affichage des informations d'état via deux voyants
- Logiciel de visualisation des données sous forme graphique
 - Fonction Zoom
 - Impression directe du graphique
- Exportation des données au format tableur ou traitement de texte
- Génération directe d'un rapport d'enregistrement au format pdf
 - Accessible directement à la racine du répertoire USB
- Support de fixation livré en standard
- Pile Lithium longue durée



SPÉCIFICATIONS

Seules les valeurs limites ou les tolérances associées à certaines grandeurs peuvent être considérées comme des valeurs garanties.
Les valeurs indiquées sans tolérance ne sont données qu'à titre indicatif.

Fonctions		FI 86ED
Température	Plage de mesure	-35°C à 70°C
	Précision	-10°C à 40°C : ±1°C -35°C à -10°C et 40°C à 70°C : ±2°C
	Résolution	0,1 °C
Humidité relative	Plage de mesure	0 à 100% HR*
	Précision	40% à 60% HR : ±3,0% HR 20% à 40% et 60% à 80% HR : ±3,5% HR 0% à 20% et 80% à 100% HR : ±5% HR
	Résolution	0,1% HR
Température de rosée	Plage de calcul via logiciel	-35°C à +70°C
	Précision (25°C, 40% à 100% HR)	±2,0°C
Mémoire		40 020 relevés (20 010 Température / 20 010 Humidité relative)
Intervalle d'acquisition		Réglable de 2 s à 24 h
Voyant LED d'état		2 (alarmes et enregistrement en cours)
Logiciel		Compatible Windows 10 / 11 (autres versions nous consulter)
Interface		USB 2.0
Conditions d'utilisation		-35°C à 70°C / Sans condensation prolongée. *Ne convient pas aux atmosphères saturées en humidité.
Alimentation	Type de pile	Pile Lithium 3,6 V remplaçable type SAFT LS14250 ou équivalent
	Durée de vie de la pile	1 an typique Dépend de l'intervalle d'acquisition, de la température ambiante et de l'utilisation des LEDs
Dimensions		101 x 25 x 23 mm
Poids		172 g
Garantie		1 an
Livré avec		Une clé USB contenant le logiciel et la notice d'utilisation, un support mural, un capot de protection, 2 vis de fixation.



Accessoires livrés en standard

MÉTROLOGIE

Références de commande :

PV-FI86ED : Constat de vérification

PR-FI86ED : Constat de vérification avec relevé de mesures

PE-FI86ED : Certificat d'étalonnage