

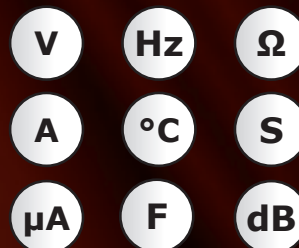


Multimètre de table 60 000 points avec fonction enregistreur



600 V CAT II

TRMS
AC+DC



française
d'instrumentation 

FI 2814MT

Le FI 2814MT est un multimètre de table universel, idéal pour les applications dans de nombreux domaines tels que l'industrie et l'enseignement.

Son interface utilisateur est simple et intuitive grâce au commutateur de fonctions rotatif, au large **écran LCD matriciel graphique** et au nombre réduit de touches d'accès aux fonctions secondaires.

Il permet de mesurer de nombreuses grandeurs : tension, courant, résis-

tance, capacité, température, fréquence, période, rapport cyclique.

Son convertisseur **TRMS AC+DC large bande (45 Hz - 100 kHz)** permet d'effectuer tous les types de mesures même sur les signaux les plus complexes, y compris les signaux alternatifs possédant une composante continue.

Avec son interface de programmation simplifiée, il se transforme rapidement

en **enregistreur de données** avec une **mémoire interne de 20 000 relevés horodatés**. Il étoffe cette fonction avec une visualisation graphique des **tendances** et un **analyse statistique** des données. Il intègre également un mode comparateur, facilitant le **tri de composants** par exemple.

Le FI 2814MT est donc l'outil idéal pour vous accompagner au quotidien dans vos différentes missions.

Caractéristiques principales

- Large afficheur matriciel couleur TFT 4,3" (480 x 272 pixels)
- Affichage numérique principal 60 000 points + bargraphe analogique 60 segments
- Affichage simultanée de plusieurs données
- Rétro-éclairage de l'écran haute luminosité et fort contraste
- Convertisseur TRMS AC+DC (45 Hz - 100 kHz)
- Mesure de tension AC/DC, courant AC/DC, résistance, conductance, capacité, température (T1, T2, T1-T2), fréquence, rapport cyclique, largeur d'impulsion
- Filtre passe-bas (mode VFD) pour mesure de signaux sur variateur de vitesse
- Enregistreur de données horodatées jusqu'à 100 jours (20 000 mesures en mémoire)
- Sauvegarde et rappel de mesures en mémoire
- Analyse statistique et graphe des tendances
- Test de comparaison pour tri de composants
- Détection crête Max/Min
- Mesure dBm et dBV
- Relevé des valeurs MIN / MAX / MOY
- Tests de continuité et de diodes
- Fonction maintien de la mesure
- Mode relatif
- Protection des entrées courant par fusibles
- Niveau de protection 600 V CAT II
- Changement de gamme automatique ou manuel
- Interface USB et logiciel en standard

De multiples possibilités de mesures et d'analyses



Triple affichage tension / fréquence / période
Bargraphe analogique 60 segments



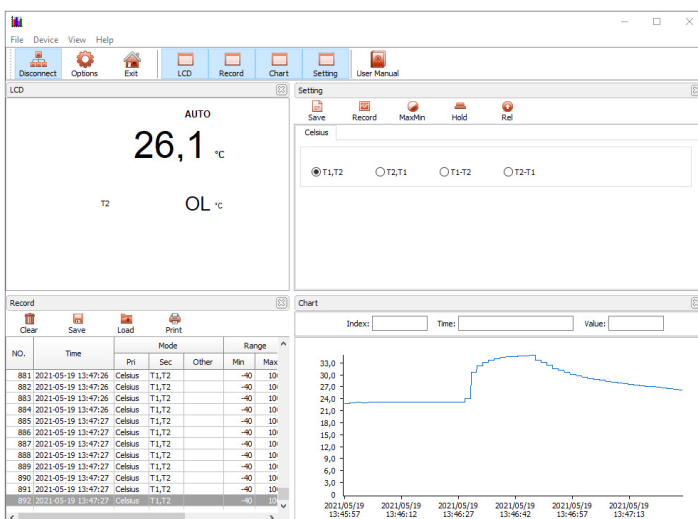
Grappe des tendances avec curseur



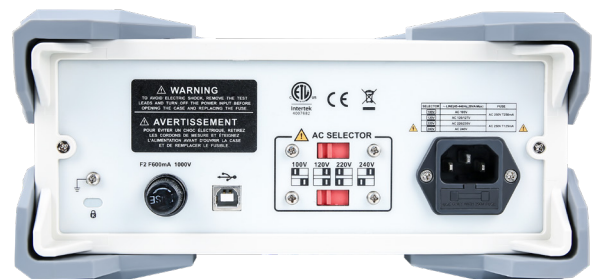
Enregistrement des données en cours [REC]
Jusqu'à 20 000 mesures en mémoire



Utilisation simple et intuitive avec accès aux menus



Le logiciel livré en standard installé sur PC permet le traitement des données. Il réalise l'enregistrement horodaté des valeurs relevées et affiche le graphe des tendances sur l'écran. L'ensemble des données peut être transférée facilement vers un tableur.



Spécifications FI 2814MT

Les caractéristiques techniques sont données pour un fonctionnement dans les conditions suivantes après une demi-heure de chauffe :
Calibration : une fois par an (préconisé) / Température de fonctionnement : de 18 à 28°C / Précision : ± (% de la valeur indiquée + nombre de digits)

Fonctions	FI 2814MT
Afficheur	Afficheur graphique LCD 60 000 points rétro-éclairé
Convertisseur	TRMS AC+DC
Tension alternative (V_{ac}) Résolution Précision / Largeur de bande Impédance d'entrée	60 mV / 600 mV / 6 V / 60 V / 600 V / 1 000 V 0,001 mV / 0,01 mV / 0,0001 V / 0,001 V / 0,01 V / 0,1 V ±(0,3% + 30 dgts) / 45 Hz - 100 kHz 10 MΩ
Tension continue (V_{dc}) Résolution Précision Impédance d'entrée	60 mV / 600 mV / 6 V / 60 V / 600 V / 1 000 V 0,001 mV / 0,01 mV / 0,0001 V / 0,001 V / 0,01 V / 0,1 V ±(0,025% + 5 dgts) 10 MΩ
Tension alternative (V_{ac}+DC) Résolution Précision / Largeur de bande Impédance d'entrée	60 mV / 600 mV / 6 V / 60 V / 600 V / 1 000 V 0,001 mV / 0,01 mV / 0,0001 V / 0,001 V / 0,01 V / 0,1 V ±(1% + 80 dgts) / 50 Hz - 35 kHz 10 MΩ
Courant alternatif (A_{ac}) Résolution Précision / Largeur de bande	600 μA / 6 000 μA / 60 mA / 600 mA / 6 A / 10 A (20 A temps de mesure limité à 30 s) 0,01 μA / 0,1 μA / 0,001 mA / 0,01 mA / 0,001 A / 0,001 A ±(0,6% + 20 dgts) / 45 Hz - 10 kHz
Courant continu (A_{dc}) Résolution Précision	600 μA / 6 000 μA / 60 mA / 600 mA / 6 A / 10 A (20 A temps de mesure limité à 30 s) 0,01 μA / 0,1 μA / 0,001 mA / 0,01 mA / 0,001 A / 0,001 A ±(0,08% + 10 dgts)
Courant alternatif (A_{ac}+DC) Résolution Précision / Largeur de bande	600 μA / 6 000 μA / 60 mA / 600 mA / 6 A / 10 A (20 A temps de mesure limité à 30 s) 0,01 μA / 0,1 μA / 0,001 mA / 0,01 mA / 0,001 A / 0,001 A ±(0,8% + 20 dgts) / 50 Hz - 10 kHz
Résistance Résolution Précision	600 Ω / 6 kΩ / 60 kΩ / 600 kΩ / 6 MΩ / 60 MΩ 0,01 Ω / 0,0001 kΩ / 0,001 kΩ / 0,0001 MΩ / 0,001 MΩ ±(0,05% + 2 dgts)
Conductance Résolution / Précision	60 nS 0,01 nS / ±(2% + 10 dgts)
Capacité Résolution Précision	6 nF / 60 nF / 600 nF / 6 μF / 60 μF / 600 μF / 6 mF / 60 mF 0,01 nF / 0,01 nF / 0,1 nF / 0,001 μF / 0,01 μF / 0,1 μF / 1 μF / 10 μF ±(2% + 5 dgts)
Température (thermocouple K) Résolution / Précision	-40°C à +1 000°C 0,1°C / ±(1,0% + 30 dgts)
Fréquence Résolution Précision Rapport cyclique / Largeur d'impulsion	60 Hz / 600 Hz / 6 kHz / 60 kHz / 600 kHz / 6 MHz / 60 MHz 0,001 Hz / 0,01 Hz / 0,0001 kHz / 0,001 kHz / 0,01 kHz / 0,0001 MHz / 0,001 MHz ±(0,01% + 5 dgts) 10% à 90% (10 Hz - 2 kHz) / Gamme 250 ms (résolution 0,001 ms - 0,01 ms)
Enregistreur de données Durée de l'enregistrement Intervalle de temps	20 000 relevés Jusqu'à 99 jours 23 heures 59 minutes de 1 seconde à 60 minutes
Tests de continuité / diodes	✓
Enregistrement valeurs	MAX-MIN-MOY
Mode relatif	✓
Interface	USB
Catégorie d'installation	600 V CAT II
Conditions de fonctionnement	0°C à 40°C, <75% HR entre 0°C et 30°C, <50% HR entre 30°C et 40°C
Alimentation	100 V / 120 V / 220 V / 240 V ±10%, 47 à 63 Hz
Dimensions / Poids	265 x 110 x 320 mm / 3,72 kg
Garantie	3 ans
Livré avec	Un jeu de cordons de mesure avec pointes de touche, un jeu de pinces crocodiles, un câble USB, un logiciel, deux thermocouples type K, un adaptateur thermocouple K, un cordon d'alimentation et une notice d'utilisation

Suivez-nous :   www.distrame.fr www.francaise-instrumentation.fr

DISTRAME SA

Parc du Grand Troyes - Quartier Europe Centrale 40 rue de Vienne - 10300 SAINTE-SAVINE
Tél. : 03 25 71 25 83 - Fax : 03 25 71 28 98 - infos@distrame.fr - www.distrame.fr