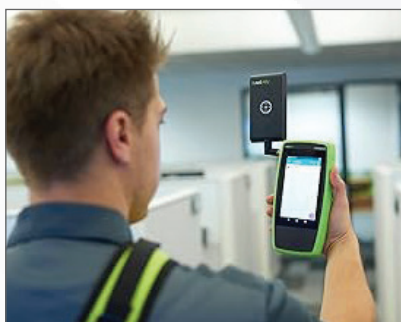
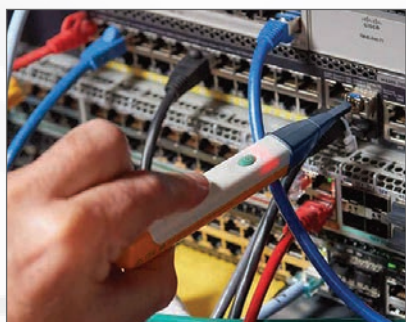




## Solutions TESTS & MESURES

### RÉSEAUX CUIVRE, FIBRE et Wi-Fi CENTRES DE DONNÉES



Outils de tests Cuivre et Fibre  
- Vérification  
- Qualification  
- Certification niveaux 1 & 2  
- OTDR  
Analyseurs réseaux Wi-Fi/BLE  
Nettoyants et accessoires  
Kits Fibre data center

Les plus grandes marques sont chez Distrame



*Et bien d'autres...*



# VÉRIFICATION ET QUALIFICATION CUIVRE



## VÉRIFICATION

- Continuité
- Longueur
- Schéma de câblage
- PoE

## QUALIFICATION

- Continuité
- Test de débit jusqu'à 10G
- Longueur
- PoE
- Schéma de câblage
- Information commutateurs
- Rapport de tests

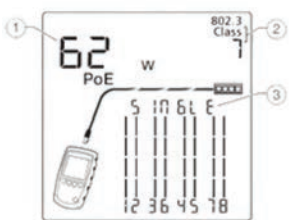


**LINKIQ** 

Version **LinkIQ Duo** avec tests Wi-Fi intégré

Version **LinkIQ IE** Ethernet industriel

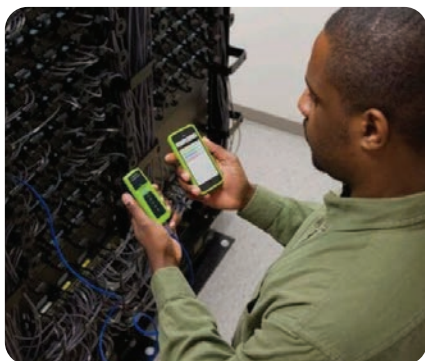
## MicroScanner PoE



1. Affiche la puissance maximale disponible fournie par le port
2. Affiche la classe du switch
3. Affiche les paires sur lesquelles il y a de la puissance.



Le test, réalisé avec l'unité distante, affiche l'ID distant n° 1, mesure la longueur, vérifie le schéma de câblage (wiremap) et qualifie le lien jusqu'à 2,5 Gb/s. Il est néanmoins déclaré en échec, un seuil de 10 Gb/s ayant été défini par l'utilisateur.



## LinkSprinter



### Testeur de réseau de poche

- Test de connectivité rapide en 10 s
- Nom commutateur, informations de port, vitesse/duplex de liaison, ID VLAN
- Vérification tension PoE
- Application mobile affichage des données



# QUALIFICATION CUIVRE & FIBRE (Tout-en-Un)



## SmartClass 4800 VIAVI

- Ethernet cuivre (10/100/1000) et optique (100M, 1GE)
- Tests RFC 2544 et SAMComplete automatisés et améliorés selon la norme ITU-T Y.1564
- Approche intégrée des tests en rafales par MEF 34 et tests de débit TCP RFC 6349 TrueSpeed™
- Compatible avec les microscopes fibre optique et les photomètres optiques VIAVI



## MTS-5800 VIAVI

- Prise en charge du TDM/PDH du double port Ethernet 10G, SONET, SDH, Fibre Channel et OTN
- Tests RFC 2544 et SAMComplete automatisés et améliorés selon la norme ITU-T Y.1564
- Approche intégrée des tests en rafales par MEF 34 et tests de débit TCP RFC 6349 TrueSpeed™
- Version un ou deux ports
- Compatible avec les modules OTDR et COSA VIAVI 4100-Series et avec Smart Link Mapper™, les microscopes à fibres et les photomètres optiques



## LinkRunner AT3000 / AT4000 / 10G & EtherScope nXG

### netAlly

- **[CUIVRE]**  
AT3000 / AT4000 : 10/100/1000 Mbps  
10G / EtherScope nXG : 10/100/1000 Mbps & 1/2.5/5/10 Gbps
- **[OPTIQUE]**  
AT3000 / AT4000 : 1 Gbps  
10G / EtherScope nXG : 1/10 Gbps
- AT4000 / 10G / EtherScope nXG
  - Carte topologie réseaux
  - Découverte réseaux
  - Capture paquets
  - Test performance iPerf
  - Qualification Media LANBERT
- EtherScope nXG
  - Test Wi-Fi / Bluetooth/BLE
  - Etude de site AirMapper



Étude du site avec AirMapper



## Plateforme modulaire VERSIV 2

### Une gamme évolutive :

- **[CERTIFICATION]** Cuivre et fibre
- Logiciel gratuit Linkware PC
- Cloud : télécharger et programmer votre Versiv à distance
- Support de maintenance GOLD (PREMIUM CARE)

**DSX2-5000 / DSX2-8000 ▶ Voir page 4**

**CertiFiber Pro / OptiFiber Pro ▶ Voir page 5**



# QUALIFICATION FIBRE OTDR

## Solutions de localisation des défauts (Réflectométrie)



### SmartOTDR

- Disponible en version une, deux ou trois longueurs d'onde parmi les suivantes : 1 310/1 550 nm et 1 625 ou 1 650 nm filtrée
- Analyse des résultats OTDR avec le logiciel Smart Link Mapper (SLM)
- Source lumineuse continue intégrée au port du réflectomètre
- Optimisé pour tester à travers les coupleurs PON jusqu'à 1x128
- Tests OTDR automatisés et détection des contraintes avec résultats de réussite/échec objectifs
- Appareil léger, compact et portable avec écran tactile de 5 pouces à haute visibilité en extérieur
- Caractérisation des réseaux optiques HFC, métropolitains et d'accès
- Vérification et dépannage des réseaux FTTH/PON

### OneAdvisor 800 Fibre

- Inspection des connecteurs optiques
- Réflectomètre optique « classique » et PON
- [FiberComplete PRO] Tests IL/ORL et OTDR bidirectionnels
- OTDR xWDM
- Tests en longueur d'onde
- Tests de dispersion (CD et PMD)
- Analyseur câbles & Antennes





### APPLICATIONS

- Qualification et dépannage des câbles sous-marins
- Réseaux de transport terrestres DWDM haut débit
- Réseau d'accès radio pour 4G/5G
  - Backhaul, midhaul et fronthaul
- Datacenter, campus de datacenter et interconnexion (DCI)
- Réseau FTTH/PON - Toutes les topologies standard, asymétriques/dérivées ou indexées
- Réseaux d'accès xWDM pour DAA, R-PHY et C-RAN
- Réseaux d'entreprise/LAN



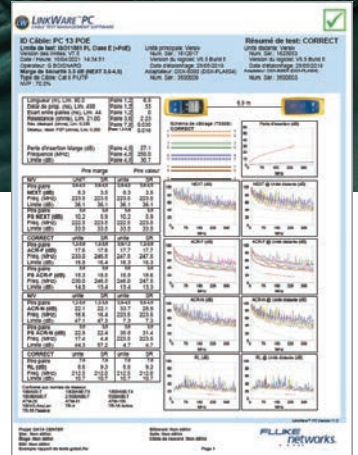
Simplifiez l'analyse des traces et le diagnostic avec SmartLink Mapper (SLM)





**OptiFiber Pro** ► Voir page 5

**Certification OTDR**



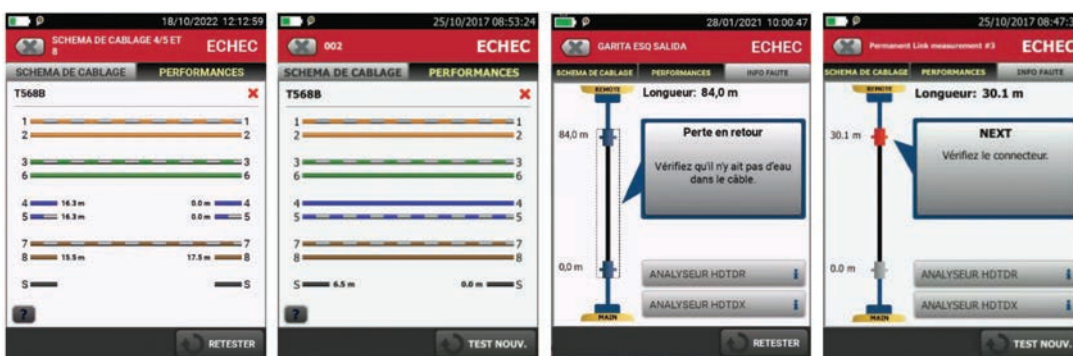
## DSX2-5000 / DSX2-8000 DSX-602 PRO

### Certification des câbles en cuivre

- DSX-602 Pro : jusqu'à CAT 6a (500 MHz)  
DSX2-5000 : jusqu'à CAT 7a (1 GHz)  
DSX2-8000 : jusqu'à CAT 8.2 (2 GHz)
- Certifié **aux normes ISO/TIA** - Dépannage avancé
- Diagnostics automatisés
- Edite facilement les rapports de test en pdf avec LinkWare

### PLATEFORME modulaire VERSIV 2 (DSX2-5000/8000)

- Outils graphiques de localisation de défauts intégrés
- Tests PoE, TCL et ELTCTL
- Interface simplifiée avec écran graphique tactile
- Conception modulaire VERSIV 2 : possibilité d'ajouter des modules fibre, photométrie ou réflectométrie
- Têtes channel Ethernet industriel disponibles
- Conforme **aux normes TIA 2G et CEI niveau V** : les exigences les plus strictes en matière de précision



La fonction **FAULT** des DSX2-5000 et DSX2-8000 affiche, sous forme graphique, l'emplacement et la nature des défauts (diaphonie, continuité de blindage, distance au défaut, etc.) afin d'accélérer le diagnostic et le dépannage. Elle est particulièrement utile dans les centres de données et les installations de catégorie 8, où la continuité du blindage est essentielle pour maintenir les performances face à la diaphonie exogène (AXT) des câbles blindés.



DSX602-Pro



DSX2-5000 INT  
DSX2-8000 INT



## Certification niveau 1 PHOTOMÉTRIE - Garantie des débits

### CertiFiber Pro

- [Vue globale] du lien : perte optique et longueur
- Configuration et réception des résultats de test à distance
- Certification rapide : 2 fibres à 2 longueurs d'ondes en 3 secondes
- Port multimode et monomode - 4 longueurs d'ondes
- CFP2-100-Q : multimode (12 km) et monomode (130 km)
- Interface simplifiée avec écran graphique tactile
- Conception modulaire VERSIV 2 : possibilité d'ajouter des modules cuivre
- Edite facilement les rapports de test en pdf avec LinkWare
- WiFi intégré pour le CLOUD LinkWareLive



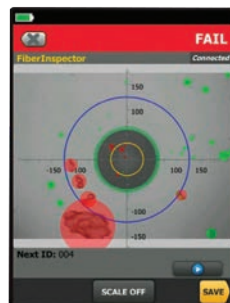
Option caméra d'inspection FI-1000



Certification niveau 1



CFP2-100 Q INT



## Certification niveau 2 RÉFLECTOMÉTRIE - Dépannage

### OptiFiber Pro

### OTDR

- [Vue détaillée] de chaque événement du lien : perte optique, longueur et type
- Configuration et réception des résultats de test à distance
- Fonction Smartloop : test et analyse de 2 fibres en un seul test
- Port multimode et monomode - 4 longueurs d'ondes
- OFP2-100-Q : multimode (35 km) et monomode (130 km)
- OFP2-200 : dédié FTTx - PON - monomode APC (260 km)
- Interface simplifiée avec écran graphique tactile
- Conception modulaire VERSIV 2 : possibilité d'ajouter des modules cuivre
- Edite facilement les rapports de test en pdf avec LinkWare
- WiFi intégré pour le CLOUD LinkWareLive



Certification niveau 2

Bobine amorce pour test en réflectométrie



OFP2-100 Qi INT



## AirCheck G3



### Analyseur réseaux Wi-Fi 7 et Bluetooth/BLE

- Test, vérification, dépannage et cartographie rapide des réseaux sans fil
- Wi-Fi 6 natif, tribande partielle
- Application AirMapper™ Site Survey pour l'étude de site
- Antennes internes et externes



Visualisez les données de l'analyse dans LinkLive ou dans AirMagnet Survey PRO pour une analyse supplémentaire



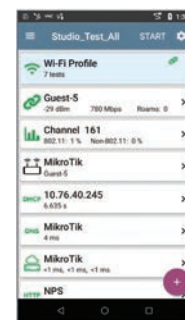
AirMapper™ Site Survey  
ECOSYSTEM



Etude de site avec l'application AirMapper sur le AirCheck G3



Analyse de spectre avec option NXT-2000



L'AirCheck G3 Pro permet l'analyse de site pour les réseaux Wi-Fi et Bluetooth/BLE. Son interface utilisateur intuitive fournit des informations exploitables, simplifiant et accélérant les audits de sécurité sans fil, le déploiement réseau, le dépannage et la validation.



## EtherScope nXG



### Kupfer- und Glasfaser- + WLAN-Netzwerkanalysator 7

- Câbles et réseaux jusqu'à 10GBASE-T
- Vérification PoE
- Caractéristiques **identiques** à l'Aircheck G3 pour l'analyse des réseaux sans fil

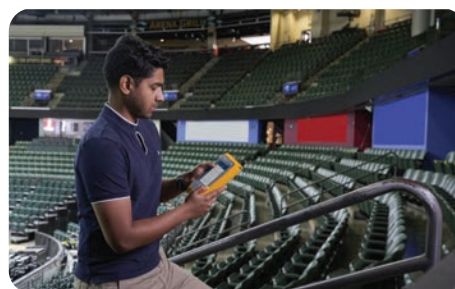


## LINKIQ Duo

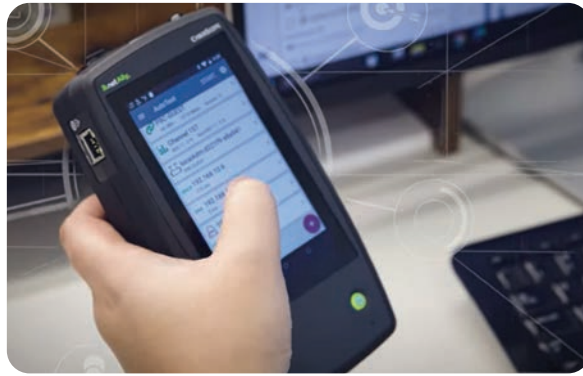


### Testeur câbles cuivre, réseaux et Wi-Fi 6E

- Câbles et réseaux jusqu'à 10GBASE-T
- Vérification PoE
- Analyse Wi-Fi avec réseaux, canaux et point d'accès
- Gestion des résultats sur LinkWare PC



# CYBERSÉCURITÉ



## CyberScope



### Analyseur de réseaux Ethernet filaire + Wi-Fi avec fonction CYBERSÉCURITÉ

- Disponible en 3 versions :
  - CE** : Ethernet cuivre et fibre + Wi-Fi et BT/BLE
  - XRF** : Ethernet cuivre et fibre
  - AIR** : Wi-Fi et BT/BLE
- Contrôle et valide facilement les réseaux en périphérie
- Dresse l'inventaire de tout, y compris IoT, OT, équipements non gérés, filaires et sans fil
- Teste rapidement et démontre la conformité aux réglementations
- Facilite la collaboration et le partage entre les équipes



*CyberScope est un outil durci tout-en-un, conçu pour la sécurité des réseaux. Il élimine le recours à des ordinateurs portables ou tablettes fragiles et, grâce à ses fonctionnalités intégrées, fournit sur site des informations rapides et exploitables sur vos réseaux en périphérie (edge), comblant les angles morts de visibilité que d'autres outils de cybersécurité ne traitent pas.*

## Fonctionnalités d'évaluation de la sécurité réseau d'un site

### AutoTest

Tests automatisés de vérification de la configuration des liaisons et de validation de la segmentation.

### Nmap

Interface simplifiée accélérant l'usage, pour experts comme débutants.

### Découverte Réseau & Terminaux

Identifie tous les endpoints Wi-Fi, Bluetooth/BLE et Ethernet ainsi que leurs chemins de connexion. Export en rapport ou en carte topologique.

### Analyse Wi-Fi

Détecte les points d'accès non autorisés et les terminaux ; valide les protocoles de sécurité.



### Analyse de Chemin

Détermine le trajet réseau point à point ; valide la segmentation pour prévenir les mouvements latéraux.

### Analyse Spectrale

Visibilité RF dans les bandes 2,4 / 5 GHz.

### Ping / TCP

Test rapide de connectivité et scan de ports.

### Capture de Paquets

#### Filaire / Wi-Fi

Au débit nominal jusqu'à 10 Gbit/s pour garantir la capture du trafic critique et l'analyse approfondie.

### AirMapper

Relevé (site survey) Wi-Fi & BT/BLE côté site et côté client.



## FIBERLERT-125



### Détecteur sans contact de fibre active

Monomode ou multimode

Le FiberLert est un testeur de poche qui détecte les longueurs d'ondes invisibles utilisées dans les communications par fibre optique (de 850 à 1625 nm). Lorsqu'il est placé devant un port de fibre optique actif ou un cordon de raccordement, le testeur émet une lumière continue et une tonalité.



## VISIFault



### Localisateur de défaut fibre

avec LASER rouge

Connecteurs SFF 2,5mm et 1,25 mm

## OTS-55 VIAVI



### Téléphone fibre optique



## INX 760 VIAVI

### Microscope Sonde d'inspection

Pour connecteurs mono ou multifibres. Idéal pour les applications à haute densité en fibres optiques, y compris les datacenters, bureaux centraux et têtes de réseau

Communication sécurisée et fiable en mains libres via la fibre jusqu'à 200 km de long



## MP-60 VIAVI

Photomètres USB 2.0 avec FiberCheckPRO



## OLP-35 V2 VIAVI

### Photomètre optique large bande SmartPocket

- Mesure des niveaux de puissance optique et de l'affaiblissement des liens des réseaux monomodes et multimodes
- Construction et maintenance de réseaux pour :
  - Réseaux d'entreprise/LAN
  - Réseaux d'accès et métropolitains (LAN/WAN)
  - FTTx (par exemple, fibre à l'abonné, réseaux mobiles)
- Mesure de niveaux de puissance standards et élevés



## QUICKCLEAN

### Outil de nettoyage fibre optique

QUICKCLEAN-1-25-5P : connecteurs SFF 1,25 mm (lot de 5)  
 QUICKCLEAN-2.5-5P : connecteurs SFF 2,25 mm (lot de 5)



## NFC-KIT-CASE-E

### Kit de nettoyage avancé pour fibres optiques

- Solution complète pour un nettoyage complet des extrémités de câbles de fibres optiques
- Contient tout le nécessaire pour éliminer les contaminations
- Prend en charge tous les types de connecteurs de fibres optiques dans les centres de données
- Nettoyants Quick Clean : aucune formation n'est requise
- Stylo à solvant avec solution formulée pour le nettoyage des fibres
- Cartes pour nettoyage facile des extrémités des fibres optiques

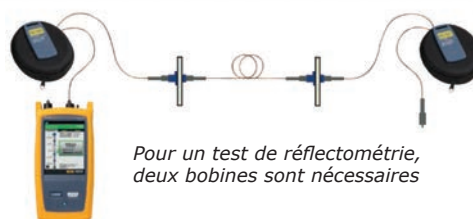


## Nettoyants pour connecteurs VSFF

-  QC-MMC-12-24-1P
-  QC-MMC-16-1P 
-  QC-MDC-1P
-  QC-LC-Duplex-1P



### Réfectométrie : Bobine amorce multimode ou monomode



*Pour un test de réflectométrie, deux bobines sont nécessaires*



### Photométrie : Jarretières de référence multimode ou monomode



### Soudeuse fibre optique avec cliveuse

#### TYPE-72C+

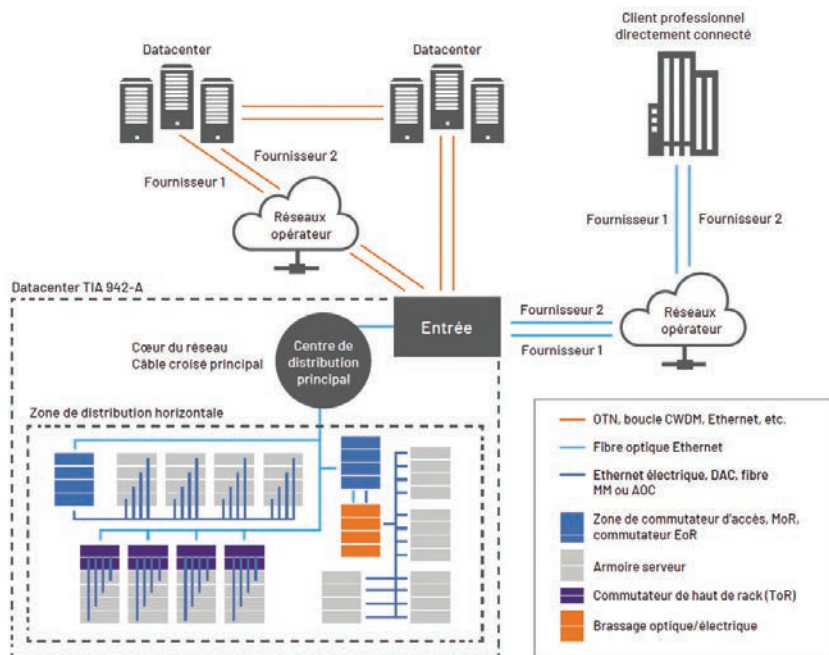
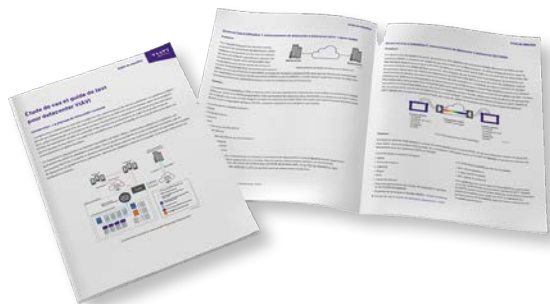
*La première soudeuse par fusion à alignement sur le cœur en Haute Définition au monde, programmée par IA.*



# CENTRES DE DONNÉES

## Etude de cas et guide de tests pour data center

VI.AVI



Connectivité Internet et externe spécifiques aux datacenters



## Des kits complets adaptés à chaque usage

La gestion d'un centre de données repose sur la maîtrise des risques et la capacité à assurer la continuité d'activité face aux incidents. L'accès rapide à des outils de diagnostic fiables permet d'identifier l'origine des pannes et des coupures réseau en quelques instants et d'empêcher qu'un incident mineur ne devienne un problème majeur.

Qu'il s'agisse d'installation, de reconfiguration ou de dépannage, les nouveaux kits Data Center de Fluke Networks offrent des solutions complètes et éprouvées, pleinement compatibles avec les technologies de centres de données les plus récentes.



	Mise en service des liaisons cuivre et isolement des défauts	Mise en service des fibres optiques (SM+MM) et isolement des défauts	Test multifibre	Inspection et nettoyage des fibres optiques	Détection de fibre optique sous tension
Kits de mise en service et de dépannage des liaisons cuivre et des fibres optiques	×	×		Simple + MPO	×
Kits d'inspection des fibres optiques				Simple + MPO	×
Kits de maintenance et de dépannage MPO			×	MPO uniquement	×



Téléchargez la documentation pour connaître les kits disponibles



# Les services +

**SERVICE-APRÈS-VENTE** : nous assurons la **réparation et la maintenance d'appareils de toutes marques** acquis ou non chez Distrame. Afin d'offrir une prestation de qualité, nous assurons une liaison permanente avec les fabricants et disposons d'un stock important de pièces détachées.



## PRESTATIONS MÉTROLOGIQUES

**Appareil neuf ou réparé** livré avec un constat de vérification ou un certificat d'étalonnage.

**LOCATION** : vous avez la possibilité de louer un appareil pour la durée de votre choix avec les avantages suivants : équipements fournis avec accessoires et **étalonnés sur demande**, large choix de références multimarque, aide à la prise en main, support technique.

**Quelques exemples d'appareils en location** : caméras thermiques et ultrasonores, contrôleurs d'isolement, analyseurs de réseaux, analyseurs d'énergie...



## Outil en ligne de gestion de parc d'appareils de mesures

*Plus besoin de tableur pour gérer votre parc d'appareils !*

Avec notre puissant outil de gestion Distrame Services, abandonnez votre tableur et centralisez tous vos appareils de mesures sur une unique **base de données en ligne sécurisée**. Facilitez votre gestion et visualisez l'ensemble des caractéristiques de vos appareils (fiches techniques, certificats d'étalonnage, suivi de garantie...). **Anticipez et planifiez toutes vos prestations métrologiques et vos réparations.**



Vous pourrez à tout moment :

- Consulter la fiche de vie de chaque appareil
- Recenser tous les documents essentiels
- Planifier les prestations de métrologie
- Envoyer des messages d'alertes par courriel

DISTRAME-S8-COM-0041-V1

Textes et photos non contractuels. Sous réserve d'erreurs typographiques. Ne pas jeter sur la voie publique. Impression Distrame.

## DISTRAME SAS

Parc du Grand Troyes  
40 rue de Vienne 10300 SAINTE-SAVINE  
Tél. : 03 25 71 25 83 - [infos@distrame.fr](mailto:infos@distrame.fr)  
[www.distrame.fr](http://www.distrame.fr)

