



## SOLUTIONS TESTS & MESURES

### RÉSEAUX ÉLECTRIQUES & INFRASTRUCTURES



Installations BT & HT  
Télécoms & Fibres  
Services  
Formations

Janvier 2024

Exploitation et maintenance  
du réseau électrique et des stations HT



# ÉDITORIAL

Les opérations de maintenance et d'entretien sur les infrastructures du réseau électrique nécessitent de nombreux instruments pour contrôler l'état, la qualité et la performance **des équipements sur les parties BT et HT.**

Ce catalogue vous présente **une sélection d'appareils de tests et de mesures spécialement dédiés à vos activités.** Vous pourrez retrouver notamment des pinces ampèremétriques, des contrôleurs d'isolement, des analyseurs de disjoncteur HT, des contrôleurs de terre, etc.

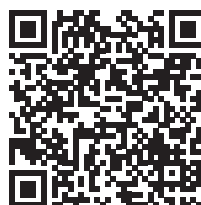
Pour encore mieux vous servir, les **appareils neufs ou réparés** peuvent être livrés avec **un certificat d'étalonnage ou un constat de vérification.**

## Les plus grandes marques sont chez Distrame



*Téléchargez le catalogue produits* 

Solutions avancées de test et de diagnostic MT et HT  
Sous-stations, Postes et Réseaux



## Les services +

**SERVICE-APRÈS-VENTE** : nous assurons la **réparation et la maintenance d'appareils de toutes marques** acquis ou non chez Distrame. Afin d'offrir une prestation de qualité, nous assurons une liaison permanente avec les fabricants et disposons d'un stock important de pièces détachées.



### **PRESTATIONS MÉTROLOGIQUES**

**Appareil neuf ou réparé** livré avec un constat de vérification ou un certificat d'étalonnage.

**LOCATION** : vous avez la possibilité de louer un appareil pour la durée de votre choix avec les avantages suivants : équipements fournis avec accessoires et **étalonnés**, large choix de références multimarque, aide à la prise en main, support technique.

**Quelques exemples d'appareils en location** : caméras thermiques et ultrasonores, contrôleurs d'isolement, analyseurs de réseaux, analyseurs d'énergie...

► **Pour vos suivis de commande / Réclamations** ◀  
**Vous recherchez un produit ?**

**Votre ligne privilégiée :**

[infos@distrame.fr](mailto:infos@distrame.fr)  
Tél.: 03 25 71 25 83



**ii-910** **FLUKE** **Caméra acoustique**

*Détection, localisation et analyse des décharges partielles*



CBA1000

## Série CBA

### Analyseur de disjoncteurs pour essais multichrono et/ou microohmmètres

Le CBA est un appareil universel dédié aux essais fonctionnels de disjoncteurs dans les postes HT, avec imprimante thermique intégrée. Modulaire, il permet de réaliser les essais de synchronisation des contacts principaux et auxiliaires (multichrono) et, en options, de réaliser les mesures de résistance statiques et dynamiques (microohmmètre).



CBA2000

Exemples de configuration

#### **CBA1000 : Version V1 multichrono** Jusqu'à 2 chambres par pôle

- 6 entrées contact principal
- 4 entrées contact auxiliaire
- 2 commandes bobines Ouverture/fermeture
- 1 entrée Transducteur analogique
- Jeu de câbles 30 m et valises de transport
- Imprimante thermique interne
- Batterie interne rechargeable
- Valise de transport plastique pour CBA
- TDMS - Logiciel de test et d'analyse

#### **CBA2000 : Version V2 multichrono** Jusqu'à 4 chambres par pôle

- 12 entrées contact principal
- 8 entrées contact auxiliaire
- 4 commandes bobines (3 Ouverture / 1 Fermeture)
- 3 entrées Transducteur
- Jeu de câbles 40 m et valises de transport
- Imprimante thermique interne
- Batterie interne rechargeable
- Valise de transport plastique pour CBA
- TDMS - Logiciel de test et d'analyse

Sur devis - Nous consulter

#### Options disponibles :

- Rallonge câbles 3 x 15 m pour multichrono CBA1000 (V1)
- Rallonges câbles 3 x 15 m pour multichrono CBA2000 (V2)
- Microohmmètre 200 A intégré pour CBA1000 (V1) + jeu de câbles (10 m)
- Microohmmètre 200 A intégré pour CBA1000 (V2) + jeu de câbles (10 m)
- Rouleau de papier imprimante
- **Jeu de pinces double terre NOUVEAU !**



#### **CBA3000 : Analyseur de disjoncteurs dans les PSEM** avec mise à la terre des deux côtés du disjoncteur



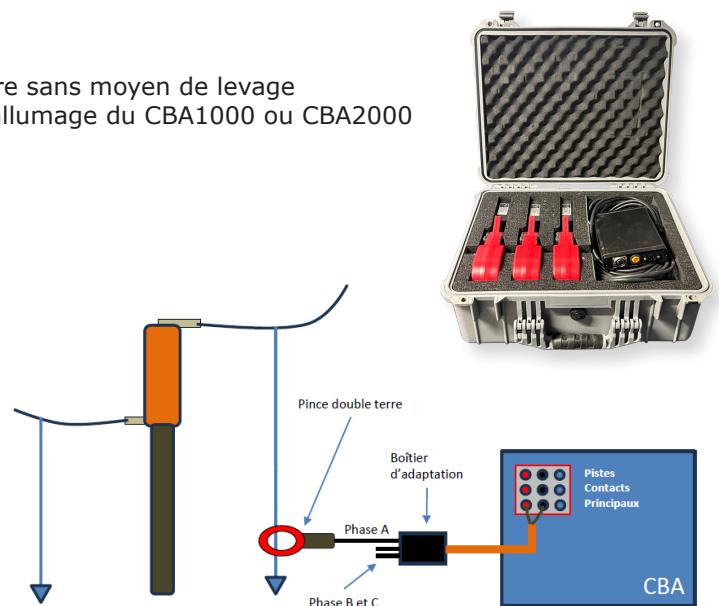
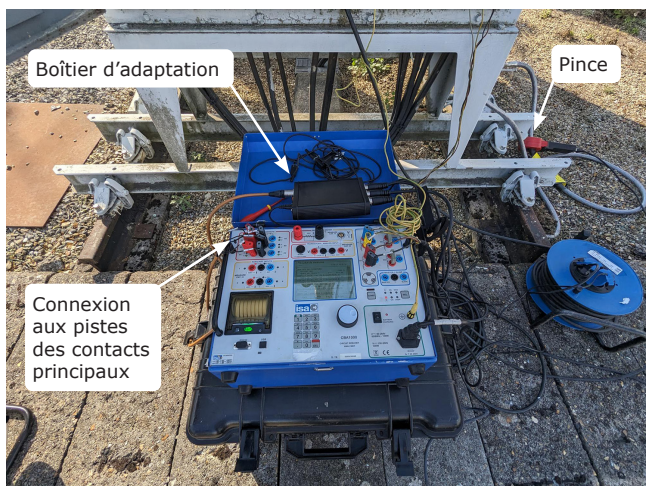
**NOUVEAU**

## Jeu de pinces CBA essais double terre

*Essais rapides et sécuritaires !*

Les pinces se positionnent **autour d'une MALT** sur chacune des trois phases et les mesures de synchronisation à l'ouverture ou fermeture du disjoncteur mis à la terre des deux côtés se lancent dès l'allumage de l'appareil, **sans configuration du CBA**. Leur utilisation présente ainsi un avantage notable pour les utilisateurs en termes de rapidité d'installation, de sécurité et d'optimisation de matériel (**plus besoin de pavé de terre**).

- Gain de temps : tests rapides et sécuritaires
- Compatible à toute la gamme CBA1000-2000-3000
- Très grande facilité d'utilisation
- Installation extrêmement compacte et légère - Mesure sans moyen de levage
- Pas de configuration nécessaire ► test possible dès allumage du CBA1000 ou CBA2000





## RELTEST1000



### Système de test triphasé de relais de protection

Appareil simple **d'utilisation** avec commande locale équipée d'un clavier, d'un écran couleur et de touches d'accès rapide aux fonctions.

Sur devis - Nous consulter

Sur devis - Nous consulter



## DRTS



### Systèmes automatiques de test de relais de protection

La série des DRTS de ISA est conçue pour satisfaire tous les besoins concernant la mise en service et la maintenance des sous-stations et les tests des relais de protection, compteurs, convertisseurs et qualimètres. 4 modèles sont disponibles pour répondre à toutes les configurations possibles de tests de n'importe quel type de relais même les anciens relais électromécaniques.

Sur devis - Nous consulter

## TDX5000

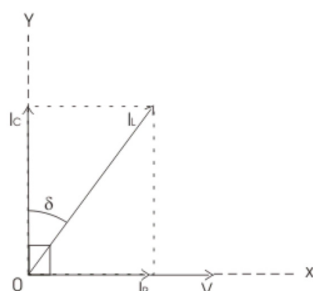


### Système de mesure de la capacité et Tan Delta des transformateurs

TC, TT et TP jusqu'à 7 000 A, 15 à 500 Hz

Le TDX5000 est un système complètement automatique des tests de Tan Delta, de la capacité, mesures du facteur de dissipation et du courant d'excitation. La fréquence de sortie est variable de 1 à 500 Hz avec une tension de 12 V à 12 kV. L'équipement est simple d'utilisation grâce à sa commande locale équipée d'un clavier, d'un écran couleur et de touches d'accès rapide aux fonctions.

Sur devis - Nous consulter





## M4100 **doble**

### Testeur d'isolement automatique pour appareillages Haute Tension

Le M4100 est la référence industrielle pour les tests d'isolement et d'appareillages de puissance. L'association unique de ses capacités inégalées de test et de son logiciel d'analyse intelligent font de cet instrument le favori de l'industrie pour la mesure de **facteur de puissance/tangente delta**.

Sur devis - Nous consulter

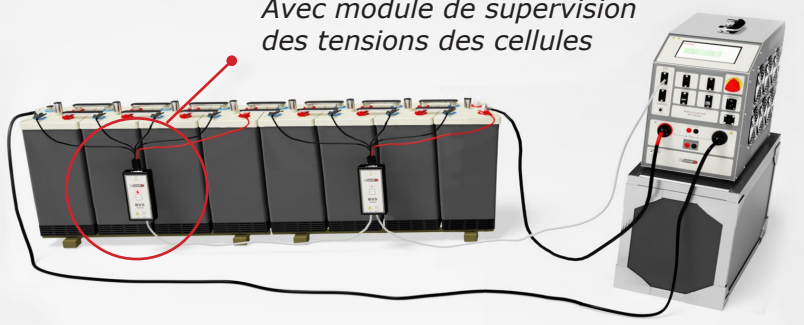


## DOMINO **doble**

### Analyseur de teneur en eau pour huile et gaz

Le système DOMINO USS (Ultimate Sampling System) de Doble vous offre un moyen rapide et efficace de mesurer la teneur en eau dans l'huile (**transformateur**) et/ou le point de rosée d'un gaz (**disjoncteur SF6**). Il est très simple d'utilisation. Le DOMINO USS est un système portable qui se connecte rapidement et facilement aux vannes de transformation ou à d'autres dispositifs électriques remplis d'huile.

*Avec module de supervision des tensions des cellules*



## BLU-C série **DV/power**

### Testeur de capacités batteries

La série BLU-C peut tester tout type de batterie (plomb-acide, Li-ion, Ni-Cd,...) avec des plages jusqu'à 800 V, 300 A et 42 kW. Lorsqu'il est combiné avec le module de décharge à tension nulle de la ZVD80, le BLU-C permet une décharge complète de la batterie jusqu'à 0 V.

Sur devis - Nous consulter



## BT521 **FLUKE**

### Analyseur de batteries stationnaires

L'analyseur de batteries BT521 est l'outil idéal pour la maintenance, le dépannage et le contrôle de performance des batteries stationnaires individuelles, ou les groupes de batteries utilisés dans les applications de sauvegarde critiques. Il permet de mesurer et de contrôler les paramètres critiques : résistance interne, tension alternative et continue, courant alternatif et continu, tension d'ondulation, fréquence et température.

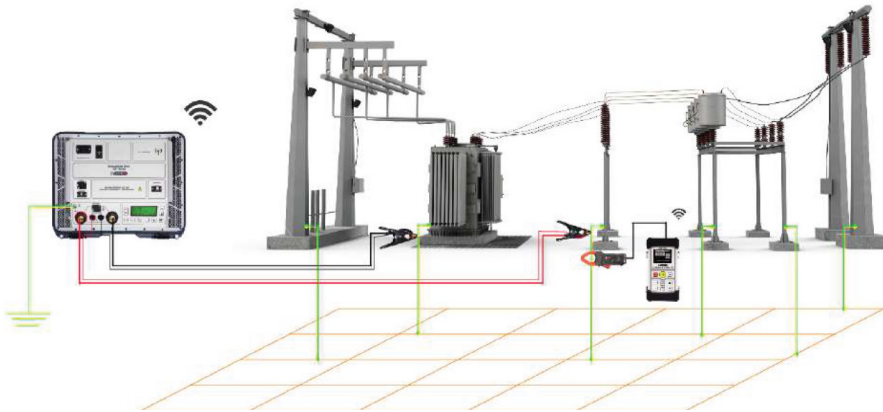
Code commande : FLUKE-BT521



## GGT300 DVPower

### Testeur de grille de terre

Le test d'intégrité et de continuité du réseau de terre est décrit dans la norme IEEE 80-2000. C'est l'une des méthodes et techniques de test les plus efficaces pour mesurer les caractéristiques électriques des systèmes de mise à la terre. Elle est également connue sous le nom de méthode de test à courant élevé, dont le but est de vérifier la continuité des conducteurs et connecteurs de terre enterrés, des tiges de terre et des connexions de liaison en injectant un courant de test élevé (jusqu'à 300 A).



Le test est effectué en injectant un courant entre le point de mise à la terre inspecté et le point de mise à la terre de référence (par exemple, la mise à la terre du transformateur). La communication sans fil entre l'appareil qui injecte le courant et le module de mesure déporté permet le démarrage/l'arrêt à distance du test et la surveillance des résultats mesurés.



## RMO-H série DVPower

### Micro-ohmmètres portables

Les micro-ohmmètres portables de la série RMO-H permettent la mesure de résistance du contact des objets non inductifs tels que les disjoncteurs HT et MT, les commutateurs et les jeux de barres. Jusqu'à 300 A !

Sur devis - Nous consulter



VOIR LA VIDÉO



## TWR-H série DVPower

### Testeur de transformateur

Le TWR-H est un instrument portable et monophasé conçu pour la mesure du rapport de transformation et de la résistance d'enroulement des transformateurs. Pendant la mesure de résistance, il est possible de démagnétiser le noyau du transformateur. Ce processus est entièrement automatisé et réalisé en toute sécurité. Pendant le test du rapport, le TWR-H mesure le courant d'appel et le déphasage du transformateur. Cela permet de détecter des défauts du noyau ou des enroulements, qui ne peuvent pas être facilement détectés en utilisant seulement la mesure du rapport.

Sur devis - Nous consulter





## ii910 FLUKE

### Caméra acoustique d'inspection des décharges partielles

La caméra ii910 est un outil intuitif, très simple d'utilisation, capable d'isoler et de repérer rapidement des décharges partielles dans les installations électriques haute tension. Une **zone rouge à l'écran, une décharge repérée !**

Et en plus, nul besoin d'avoir reçu une formation poussée pour utiliser la caméra.

Code commande : FLK-II910



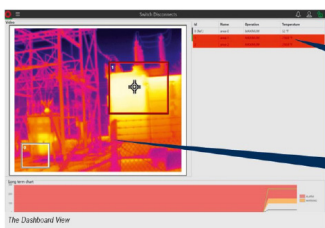
## Les zones critiques sous surveillance

## xi400 optris

### Caméra thermique poste fixe -20°C à 900°C avec application de surveillance de sous-station

La caméra thermique à poste fixe Xi400 associée à un module d'accès Web Access permet de visualiser et de surveiller en temps réel les températures sur des zones critiques (**jusqu'à 10 zones en même temps !**). Un navigateur WEB utilisant un serveur sécurisé interne permet de visualiser le flux vidéo. Des alarmes peuvent être déclenchées sur n'importe quelle zone critique répertoriée avec des seuils d'évaluation de température définis par le client.

Sur devis - Nous consulter



ROI Temperature or Computed Temperature Rise

High Resolution 382 x 288 thermal image from Xi 400

## Caméras thermiques avec fonctions avancées



## Ti480-PRO-9HZ FLUKE

### Caméra thermique 640 x 480 px -20°C à 1 000°C, écran tactile 3.5" 9 Hz, pointeur Laser, WiFi

Code commande : FLUKE-TI480-PRO-9HZ



## La détection des décharges partielles



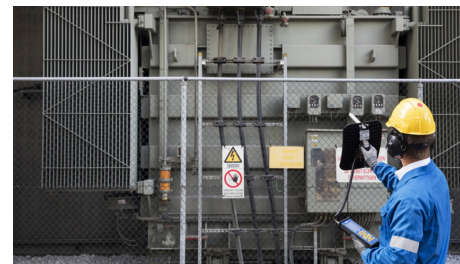
**SDT340**



### Détecteur à ultrasons multifonction

L'analyse ultrasonore avec le SDT340 se révèle redoutablement efficace pour traquer les décharges partielles. Son grand écran couleur permet au technicien de poser un diagnostic rapide de la décharge partielle détectée. Après chaque mesure réalisée, l'appareil affiche le signal temporel et fréquentiel, information primordiale **pour caractériser le type de décharge** (effet couronne, cheminement, arc électrique,...)

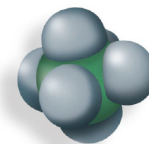
Sur devis - Nous consulter



A lire notre **note d'application** sur la détection par ultrasons des décharges partielles dans les installations électriques

*Une bonne maintenance commence par une bonne écoute !*

## Solutions gaz SF6



**GIR-10**



### Détecteur de fuite de gaz SF6

Cet instrument, facile à manipuler, offre une bonne lisibilité pour la lecture des valeurs de gaz SF6 depuis n'importe quelle position. Il permet de localiser et de mesurer quantitativement une fuite de gaz SF6. Il est doté d'un col de cygne amovible avec admission de gaz sur l'avant.

Sur devis - Nous consulter



**DIS-KIT-SF6**



### Densimètre + Détendeur + Raccords

Densimètre WIKA GDI-100-D  
 Détendeur MESSER Spectrolab FM51  
 Raccord STAUBLI RBE\_1XXX 251 - NPT 1/4M  
 Raccord WIKA 910.14 en 1/2-1/4NPT

Code commande : DIS-KIT-SF6

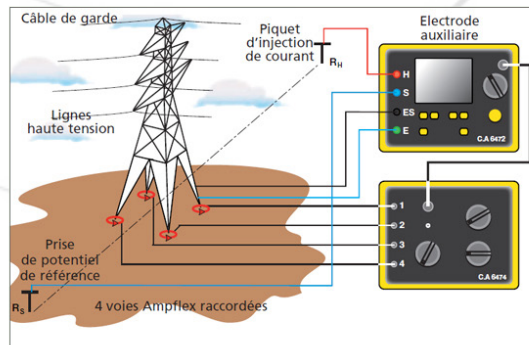


Catalogue à télécharger

## CA6472 + CA6474



### Contrôleur de terre et de résistivité + adaptateur pour mesure de terre de pylône



Le contrôleur de terre et de résistivité CA6472 permet de réaliser un expertise complète et rapide de toutes les configurations de mise à la terre en réunissant dans un seul appareil l'ensemble des fonctions de mesure de terre. Associé au CA6474, il effectue également des mesures de terre de pylône et constitue un outil indispensable au diagnostic et à la maintenance des mises à la terre de tout type de pylône.

Codes commandes :

P01126504 [CA6472] : Contrôleur de terre

P01126510 [CA6474] : Adaptateur CA6474 pour mesure de terre des pylône + 4 AMPFLEX 5M



## SUP600E suparule

### Mesureur de hauteur et d'espacement de câbles aériens jusqu'à 23 m

Ce télémètre à ultrasons est un appareil de haute technologie qui permet de mesurer sans contact, à partir du sol la hauteur du câble le plus bas ainsi que l'intervalle qui sépare jusqu'à 6 câbles superposés.

Code commande : SUP600E



La qualité  
du réseau  
sous surveillance

Série **FLUKE-1760**

**FLUKE**



## Enregistreur de qualité du réseau électrique

Conforme à la classe A pour les contrôles de qualité d'énergie les plus exigeants

Conçu pour le dépannage des systèmes de distribution électrique industriels en **réseaux de basse à moyenne tension**, l'enregistreur de qualité d'énergie Fluke 1760 offre une grande souplesse de personnalisation des seuils, des algorithmes et des sélections de mesures. Il possède 8 voies (4 en courant/4 en tension ou 8 en tension) et capture les détails les plus précis sur les paramètres sélectionnés par l'utilisateur.

Série **FLUKE-1770**



.....  
*La référence pour vos mesures de terrain*



**FLUKE-376-FC**

**FLUKE**



## Pince multimètre TRMS AC 1000 A / 1000 V

Livrée avec sonde iFlex 2 500 A  
Compatible application Fluke Connect

Code commande : FLUKE-376-FC



.....  
*L'atout sécurité*

**FI 299MP** **Fi** française d'instrumentation

**Multimètre 1000 V CAT IV sur toutes les entrées**  
TRMS AC+DC, 50 000 pts (500 000 pts en VDC)

Ce multimètre avec ses fonctions avancées saura très vite se rendre indispensable pour vos mesures les plus contraignantes. Son niveau de **protection élevé en catégorie IV** sécurise les interventions lors des mesures.

Code commande : FI299MP



**1 000 V CAT IV**

**DIS-KIT1-CATIV**



## Cordons de mesure avec Pointes de touche 1 000 V CAT IV Fusibles HPC intégrés

Code commande : DIS-KIT1-CATIV

Kit accessoires comprenant :

- 2 pointes de touche noire et rouge
- 2 cordons de mesure noir et rouge 150 cm
- 2 fusibles HPC 0,5 A



Fusible HPC



**FI 5086**

**Fi** française d'instrumentation

**Pince multimètre 6000 pts**  
1 000 A AC, TRMS AC  
1 000 V AC/DC  
1 000 V CAT III  
600 V CAT IV

Code commande : FI5086

**FI 229MP**

**Multimètre TRMS AC**  
**6000 points**  
1 000 V CAT II  
600 V CAT III

Code commande : FI229MP



**FI 718CI** **Fi** française d'instrumentation

**Contrôleur d'isolement 25 GΩ**  
**et multimètre TRMS AC 6000 pts**  
150 V / 100 V / 250 V / 500 V / 1 000 V  
1 000 V CAT III / 600 V CAT IV  
Sonde de tension avec télécommande

Code commande : FI718CI



**IP2X**

Jeu de 2 cordons PVC  
IP2X 1,5 m noir et rouge  
**pour multimètre**  
600 V CAT IV  
1000 V CAT III  
Conforme NF C 18-510 et  
CEI 61010-031+A1:2008

Code commande : P01295461Z



**FLUKE 373**

**FLUKE**

**Pince multimètre 600 A TRMS AC**  
300 V CAT IV / 600 V CAT III

Cette pince répond aux besoins les plus courants pour le contrôle des installations électriques avec des courants AC.

Code commande : FL373

Suivez le câble sans le perdre !

## RD8200 RADIODETECTION

### Localisateur de câbles et de canalisation

Le RD8200 permet de détecter et de positionner les réseaux enterrés électriques et de télécommunications, de canalisations eau et gaz avec rapidité, précision et sécurité. Robuste, léger et ergonomique, le RD8200 est l'appareil de terrain par excellence doté de fonctions qui contrôlent la manipulation correcte du récepteur pour une détection fiable et améliorée.



Générateur  
5 W ou 10 W

Arceau de localisation de  
défauts d'isolement dans  
les câbles



Sur devis - Nous consulter



## FI 06TL Fi française d'instrumentation

### Télémetre LASER portée 50 m

Code commande : FI06TL



**Megger.**

## TDR2050

### Echomètre graphique couleur Bitrace, portée jusqu'à 20 km 600 V CAT IV

Code commande : TDR2050

## MIT400/2 Megger.

### Contrôleur d'isolement et de continuité

250 V / 500 V / 1000 V

Jusqu'à 200 GΩ

Ce contrôleur d'isolement et de continuité allie une ergonomie exceptionnelle pour les utilisations intensives et des performances inégalées pour les utilisateurs les plus exigeants. L'utilisation de cet instrument est simple et intuitive, toutes les fonctions sont visibles sur le commutateur central rotatif.

Code commande : MIT400/2 (1004-731)



## Les essentiels de la FIBRE OPTIQUE



### CertiFiber Pro



#### Certificateur de fibre optique Multimode OLTS

Le CertiFiber Pro teste la perte optique (OLTS) par photométrie et permet d'établir des certifications précises et sans erreurs de niveau 1. Il est intégré à la plateforme modulaire Versiv 2 qui facilite la gestion des tâches.

Code commande : CFP2-100-M-INT



### FI-1000-KIT



#### Sonde vidéo USB FI-1000 pour CertiFiber Pro

Cet kit contient une sonde vidéo USB et un jeu d'embouts universels pour cloison de 1,25 mm et 2,5 mm LC, FC/SC. Doté d'une résolution de 2 millions de pixels, elle est capable de détecter des particules d'une taille minimale de 0,5 µm.

Code commande : FI-1000-KIT



### FIBERLERT-125



#### Détecteur sans contact de fibre active Monomode ou multimode

Le FiberLert est un testeur de poche qui détecte les longueurs d'ondes invisibles utilisées dans les communications par fibre optique (de 850 à 1625 nm). Lorsqu'il est placé devant un port de fibre optique actif ou un cordon de raccordement, le testeur émet une lumière continue et une tonalité.

Code commande : FIBERLERT125



### QUICKCLEAN-1-25-5P



#### Outil de nettoyage fibre optique pour connecteur 1,25 mm (lot de 5)

Code commande : QUICKCLEAN-1-25-5P



### NFC-KIT-BOX



#### Kit de nettoyage pour fibres optiques Cube, stylo, écouvillons 2,5 mm, 5 cartes

Code commande : NFC-KIT-BOX



Nous proposons de nombreuses formations adaptées aux domaines électriques pour vous permettre d'acquérir, de développer, de renforcer ou de mettre à jour des compétences théoriques et pratiques. Nos formations sont renouvelées régulièrement pour vous faire bénéficier de l'évolution des dernières technologies.

Exemples de formations dispensées :

- Pratique de la thermographie infrarouge appliquée à l'industrie
- Fondamentaux de l'analyse de l'énergie électrique
- Détection ultrasonore des décharges partielles

Nos formations peuvent s'adapter à vos activités spécifiques



Distrame-CAT-RESEAUX-BT-HT-S8-COM-0021-V1

Textes et photos non contractuels. Sous réserve d'erreurs typographiques. Ne pas jeter sur la voie publique. Impression Distrame.

## DISTRAME SAS

Parc du Grand Troyes - Quartier Europe Centrale  
40 rue de Vienne 10 300 SAINTE-SAVINE  
Tél. : 03 25 71 25 83 - [infos@distrame.fr](mailto:infos@distrame.fr)  
[www.distrame.fr](http://www.distrame.fr)

